



Eindhoven, 03-09-2022

Betreft: opening schooljaar en coronamaatregelen

Beste ouder(s)/verzorger(s),

Aanstaande maandag 06 september mogen we alle kinderen weer op school ontvangen. Alle teamleden hebben de laatste vakantieweek weer hard gewerkt alles klaar te maken voor de start van het nieuwe schooljaar. We hebben er allemaal weer ontzettend zin in!

Voor de zomervakantie communiceerden wij dat we u voor aanvang schooljaar 2021-2022 op de hoogte zouden stellen van de geldende coronaprotocollen en de maatregelen die we op dit moment in de school moeten treffen. In het laatste coronaprotocol (d.d. 31-08-2021) zijn nauwelijks wijzigingen t.o.v. het protocol van voor de zomervakantie. Dit betekent helaas ook dat we nog geen ouders in de school kunnen ontvangen en terughoudend moeten zijn met oudercontacten. Op uitnodiging van directie of de leerkracht zijn ouders welkom in de school.

We zetten de belangrijkste te treffen maatregelen nog een keer voor u op een rijtje:

- Ouders blijven onder aan het bordes bij het halen/brengen.
- Er is een inloop voor de kinderen tussen 08:15 en 08:30 uur. De leerkrachten van de groepen 1/2 komen de kinderen uit de kleutergroepen om 08:25 uur ophalen op het bordes.
- Graag alle kinderen uiterlijk om 08:30 uur in de klas zodat de lessen op tijd kunnen starten.
- We maken nog steeds gebruik van gespreide eindtijden: de groepen 1-2: 14:45 uur (ma, di, do) of 12.00 uur (woe, vr); de groepen 3-4: 14:50 uur (ma, di, do) of 12:05 uur (woe, vr); de groepen 7-8 14.55 uur (ma, di, do) of 12.10 uur (woe, vr) en de groepen 5-6: 15:00 uur (ma, di, do) of 12:15 uur (woe, vr).
- Graag verwijs ik u naar de beslisboom bij ziekte kinderen, welke opgenomen verderop in deze brief (of via: <https://www.boink.info/beslisboom>). Deze beslisboom hanteren wij wanneer kinderen op school klachten hebben die bij het coronavirus passen. Wij vragen u de beslisboom ook zelf goed te bekijken.

Informatieavonden

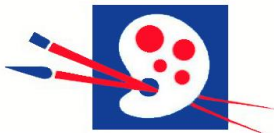
De informatieavonden van maandag 13-09 en dinsdag 14-09 zullen helaas nog niet doorgaan. Het blijkt niet mogelijk de 1,5 meter in de school conform protocollen te handhaven. De groepsleerkrachten zullen alle ouders per mail voorzien van praktische informatie met betrekking tot de groepen. Vragen naar aanleiding van die mail vanuit de groepsleerkrachten kunnen uiteraard aan de leerkracht(en) gesteld worden tijdens de eerste ronde oudergesprekken (29 en 30 september 2021). Deze zullen wel fysiek doorgang vinden. Hierover ontvangt u op een later moment meer informatie.

Tenslotte sluit ik graag af u te bedanken voor het in ons gestelde vertrouwen. Ook dit schooljaar zullen wij met het team van basisschool 't Palet hard werken om het beste uit uw kind(eren) te halen.

Graag (lekker uitgerust) tot ziens op maandag 06 september.

Met vriendelijke groet,
mede namens team bs. 't Palet

Ruben Adriaans
Directeur



Basisschool 't Palet



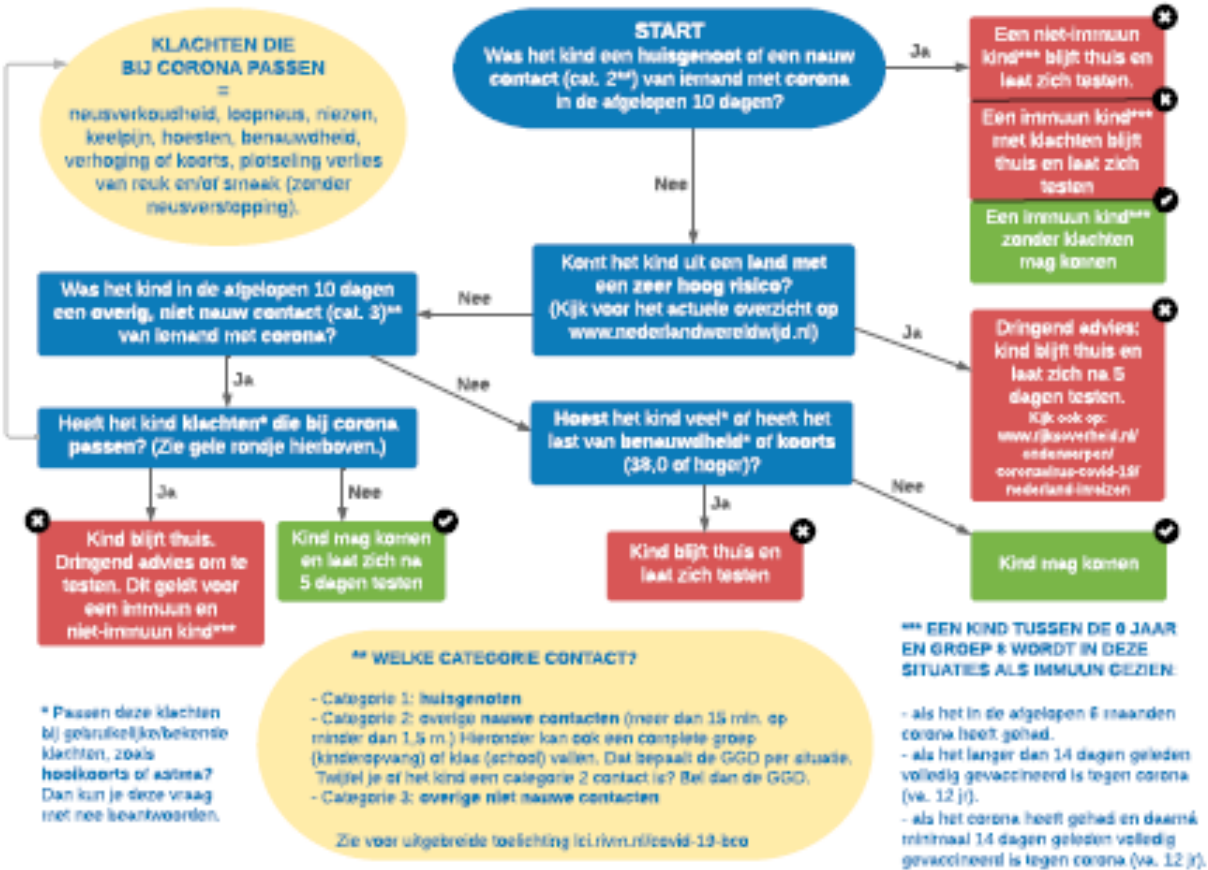
BESLISBOOM 0 jaar t/m groep 8 thuisblijven of niet?



Bedenk vóór je begint:

1. Begin altijd met de startvraag en volg de vragen in de aangegeven volgorde.
2. Kijk niet naar één of twee losse vragen, dat kan tot een verkeerde uitspraak leiden.
3. De uitkomst van de beslissboom geldt niet voor broer/zus/zusjes. Voor ieder kind moet de boom apart doorlopen worden.
4. De beslissboom wordt regelmatig aangepast t.a.v. nieuwe inzichten en regelgeving. Kijk voor de meest actuele versie op boink.info/beslisboom.
5. Er is ook een Engelstalige versie beschikbaar.

Deze beslissboom is een schematische vertaling van de richtlijnen van het RIVM.



WANNEER EEN KIND LATEN TESTEN?

Alle kinderen jonger dan 12 jaar met klachten kunnen worden getest. Wanneer laat je je kind in ieder geval testen door de GGD?

- Als kinderen op de basisschool zitten (alle leeftijden) en er sprake is van hoesten, koorts en/of benauwdheid: dan wordt testen dringend geadviseerd.
- Als een immuun kind*** een huisgenoot heeft met corona, laat dan het kind testen op dag 5. Laat een immuun kind*** dat contact heeft gehad met iemand met corona (cat. 2 en 3**) ook testen als het kind klachten die passen bij corona krijgt binnen 10 dagen.
- Als een niet-immuun kind contact heeft gehad met een huisgenoot of nauw contact (cat. 2**) met corona, dan gaat het kind 10 dagen in quarantaine. Als je het kind na 5 dagen laat testen en de uitslag is negatief, dan adopteert de quarantaine.
- Als de GGD testen adviseert (bijv. bij een uitbraakonderzoek).
- Als het kind ernstig ziek is.

Zie het kader hiernaast hoe lang een kind thuis moet blijven.

NB: Testen kan nooit worden verplicht.

WANNEER MAG EEN KIND WEER NAAR DE KINDEROPVANG/SCHOOL?

Als de door de GGD vastgestelde quarantaineperiode voorbij is.

Getest?
Kind blijft thuis tot de testuitslag bekend is.
- Volg bij een positieve testuitslag (coronavirus is aangetroffen) van het kind of een huisgenoot de instructies van de GGD op.
- Bij een negatieve testuitslag van het kind mag het kind weer naar de kinderopvang/school, ook als nog niet alle klachten weg zijn. Tenzij de quarantaineperiode zoals vastgesteld door de GGD nog niet voorbij is.
- Is het kind getest omdat het een categorie 3 contact** is van iemand met corona en heeft het kind geen klachten, dan hoeft het niet thuis te blijven in afwachting van de testuitslag.

Niet getest?
Een kind met klachten, zoals hoesten, koorts of benauwdheid, dat niet getest is mag weer naar de opvang/school als het minimaal 24 uur volledig klachtenvrij is. Bij aanhoudende milde klachten mag een kind na 7 dagen weer naar de kinderopvang of school. Heeft het kind contact gehad met iemand met corona? Volg dan de instructies van de GGD op.

Deze beslissboom is een leidraad voor ouders en medewerkers in de kinderopvang (kinderdagverblijf, peuterspeelruimte, bas- en gezelschap) en het basisonderwijs. Heb je vragen of twijfels? Neem dan contact op met een informatiebureau van de GGD. Je kunt ook bellen naar het landelijke informatiecentrum coronavirus van Rijksoverheid: 0900 - 1351 (gratis, 08:00 - 20:00 u). Kijk voor meer informatie op www.rivm.nl/coronavirus-covid-19.



© 20 augustus 2021
Deze beslissboom is gemaakt door BOInk in samenwerking met AJN Jeugdartsen Nederland en het RIVM.

DECISION TREE

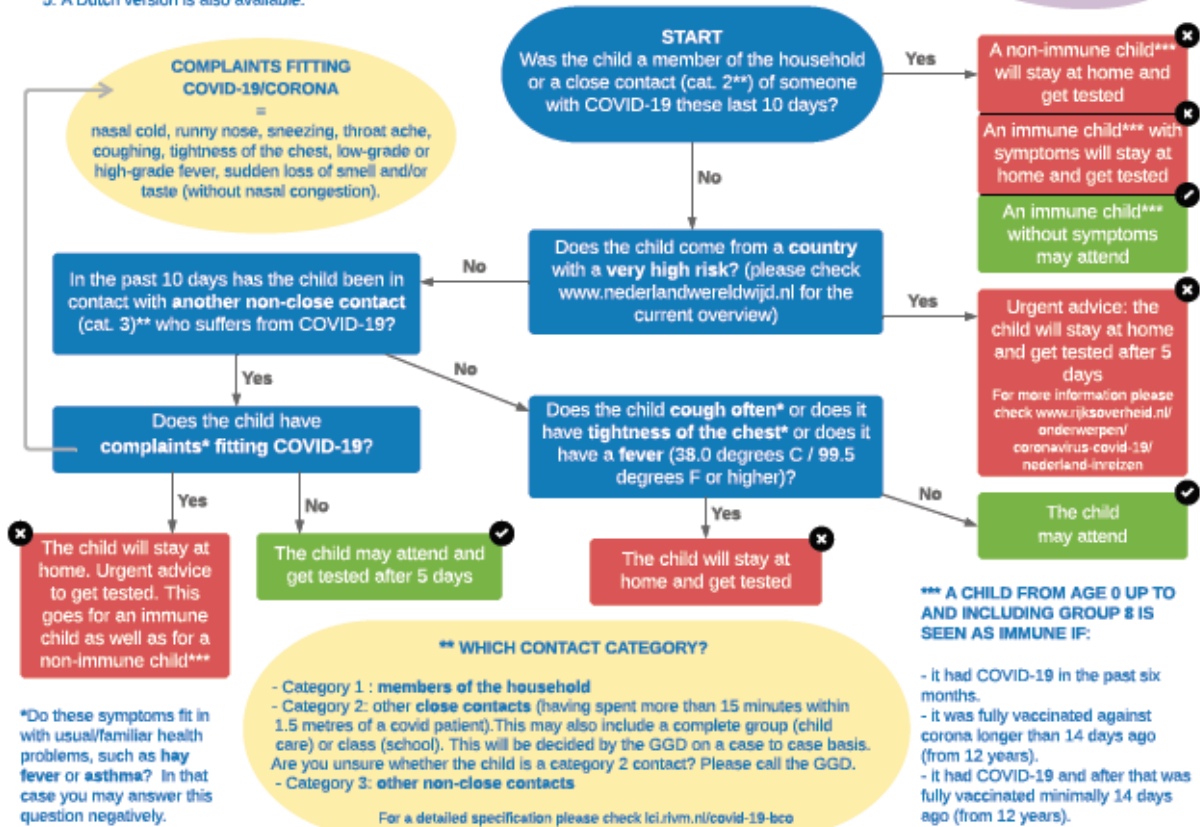
from age 0 up to group 8 primary school

With the help of this decision tree you will be able to determine whether a child should or should not stay at home.

Before you start please note:

1. Always start with the first question and follow the questions in the prescribed sequence.
2. Do not just look at one or two separate questions; this may lead to an incorrect result.
3. The outcome of the decision tree is not valid for brothers and/or sisters. The decision tree has to be followed separately for each child.
4. This decision tree is regularly updated on the basis of new or renewed regulations. Please check the most recent version on www.boink.info/beslisboom.
5. A Dutch version is also available.

This decision tree has been developed on the basis of the directives of the RIVM (National Institute for Public Health and the Environment).



*Do these symptoms fit in with usual/familiar health problems, such as hay fever or asthma? In that case you may answer this question negatively.

WHEN SHOULD A CHILD BE TESTED?

All children younger than 12 with symptoms may be tested. When should you get your child tested in any case by the GGD (Municipal Health Services)?

- Testing is urgently advised for primary school children (of all ages) who have a cough, fever and/or tightness of the chest.
 - If one of the members of the household of an immune child*** has corona, then you should get the child tested on day 5. If an immune child*** has been in contact with someone suffering from COVID-19 (cat. 2 and 3***) you should also have the child tested if it develops corona-related symptoms within 10 days.
 - If a non-immune child has been in contact with a family member or close contact (cat. 2**) with corona, then the child will go into quarantine for 10 days. If you have the child tested after 5 days and if the result is negative, then the quarantine may be ended.
 - If testing is advised by the GGD (for example in case of an outbreak investigation);
 - If the child is seriously ill.
- See the adjacent text box to check how long a child should stay at home.

Testing can never be made compulsory.

This decision is a guideline for parents and child care workers (after-school and childminder care) and schools. Should there be any questions or confusion after following the decision tree, we advise you to contact your regional infectious disease specialist. You can also call the national information number coronavirus of the Dutch government (Rijksverheid): 0800-1351 (free of charge, 08:00 - 20:00 hours). For more information please check www.rivm.nl/coronavirus-covid-19.



Rijksinstituut voor Volksgezondheid en Milieu
Ministerie van Volksgezondheid, Welzijn en Sport

© 25 August 2021

This decision tree has been developed by BOInk (Association of Parents in Childcare) in cooperation with AJN Jeugdartsen Nederland (Youth Doctors in the Netherlands) and the RIVM.