

Schooljaar 2019-2020

Datum: 05-06-2020

bezoek onze website: www.bspaletteindhoven.nl

e-mail: palet@skpo.nl

AGENDA

8 juni	Alle kinderen worden weer op school verwacht
14 juni	Vaderdag
16 juni	Er worden groepsfoto's gemaakt, zie verder in de Nieuwsflits.

Bijdrage schoolreisje

Tijdens de laatste vergadering met de Medezeggenschapsraad hebben we de ouderbijdragen besproken.

U heeft voor dit schooljaar het schoolreisje betaald. We gaan dit inzetten voor het schoolreisje van volgend schooljaar. Dat betekent dat u voor het nieuwe schooljaar geen schoolreisje hoeft te betalen. Mocht u het geld toch terug willen, dan kunt u contact opnemen met Yvonne van Mierlo-Arts. Voor de kinderen van groep 8: Dit bedrag gaan we teruggeven. Zij hebben komend schooljaar dit uitje niet meer op 't Palet.

Voor het nieuwe schooljaar zal opnieuw de ouderbijdrage van €20,- in rekening gebracht worden. Dit schooljaar zijn de meeste en ook de "duurste" activiteiten al geweest en hebben we uw bijdrage al ingezet hiervoor. U krijgt hierover in het nieuwe schooljaar bericht.

Aan de ouders die het schoolreisje voor het nieuwe schooljaar (nog) niet betaald hebben, zullen we vragen dit alsnog te doen.

Groepsfoto's

Op dinsdag 16 juni zal Jolien, onze nieuwe administratief medewerker, van alle groepen een foto maken. Daarmee heeft u toch nog een herinnering aan dit schooljaar.

Jolien heeft naast haar baan bij ons op school, ook een bedrijf als fotograaf. Wij gaan ervan uit, dat we mooie foto's krijgen!

Alle kinderen krijgen deze foto van school. Er zijn voor u geen kosten aan verbonden.

Wilt u die dag rekening houden met kleding als u dat zelf wilt?

Alvast dank voor uw medewerking!

Nieuws van de mediacoach (bibliotheek)

Thuistips van de week nr.5

Bereslim

Word jij ook zo blij van de Bereslimme boeken? Wij ook! Met je bibliotheekpas kun je hier nog steeds van genieten. [Log snel in!](#) **Leeftijd 2 – 5 jaar**

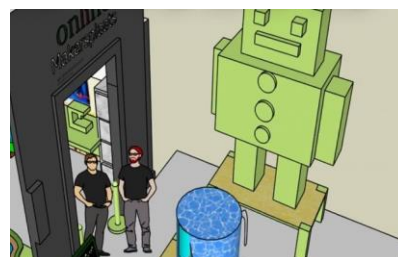


Lekker makkelijk lezen!

Een leuk boek vinden kan soms een zoektocht zijn, zeker als je lezen lastig vindt. Daarom heeft de [Onlinebibliotheek](#) een collectie samengesteld speciaal voor kinderen die moeite hebben met lezen. Lezen maar! **Leeftijd 7-12 jaar**

ONLINE MakersClub

Ook al zijn er momenteel geen activiteiten in de Bibliotheek Eindhoven, online is er nog heel veel mogelijk! Via [livestreams op YouTube](#) laat onze maker Jasper zien hoe je zelf dingen kunt maken. Elke zaterdag van 11 tot 12 uur kun je gratis meedoen. **Leeftijd 10-13 jaar**



De bibliotheek Eindhoven (Witte Dame) is weer geopend. Van maandag t/m zaterdag van 11.00 tot 16.00 uur kunnen leden weer terecht om boeken te lenen en terug te brengen. Kijk voor actuele informatie op onze [website](#).

Home tips of the week # 5

Bereslim

Are you as happy as we are with the Bereslim books? We hope you are! You can still enjoy them with your library card. [Log in quickly!](#) **Age 2 - 5 years**

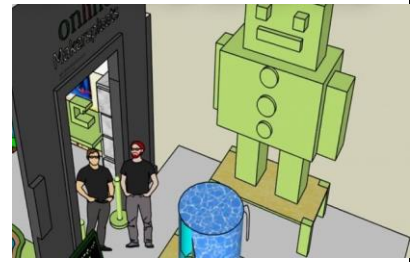


Nice and easy to read!

Finding a nice book can sometimes be a quest, especially if you have reading difficulties. That is why the [Onlinebibliotheek](#) has put together a collection especially for children who have reading difficulties. Go for it! **Age 7 – 12 years**

ONLINE MakersClub

Even though the Eindhoven library is temporarily closed, the MakersClub came up with a creative solution! Our maker Jasper will explain everything and you will start making different things together during his [livestreams on YouTube](#). Every Saturday from 11 am till noon you can join in for free. **Age 10 – 13**



The Eindhoven library (Witte Dame) has reopened! From Monday to Saturday from 11 am to 4 pm, members can return and borrow books again. Check our [website](#) for current information.

WIJeindhoven

Heb je (tijdelijk) ondersteuning nodig? Dan helpt WIJeindhoven je op weg. Natuurlijk wil je altijd graag de controle over je eigen leven blijven houden. Daarom kijk je met een medewerker van het WIJteam in je wijk eerst wat je zelf zou kunnen doen. Misschien zie je dan wel meer. Bijvoorbeeld of er in je omgeving iemand is die je kan helpen. Familie, vrienden of een vrijwilliger uit de buurt. Anders zoeken we gewoon verder, zo nodig naar professionele hulp. En we bespreken ook met je of je zelf iets voor een ander zou kunnen betekenen. Want eerst kom jij, maar WIJeindhoven is er voor ons allemaal.

WIJeindhoven is op de volgende dagen en tijden in ons SPILcentrum te vinden:

- Inloop 't Palet is op maandag van 8.10 tot 9.10 (kantoor 1^e verdieping bij de trap).
- Lijmbeek 118 (reintegratiekantoor) woensdag van 9.30 – 11.00
- De Tulp (Celsiusplein 18 – 19) donderdag 14.00 – 15.00

Verder zijn zij te bereiken op onderstaand telefoonnummer en mailadres:

WIJeindhoven: 040 238 8998

Emailadres: info@wijeindhoven.nl



Annemieke & Henriette van WIJeindhoven