

Belangrijke data in december & januari

26 december t/m 6 januari	Kerstvakantie
10 en 11 januari	Adviesgesprekken groep 8 & KIJK gesprekken groep 1-2
13 januari	Studiedag, alle leerlingen om 12 uur uit

***Team Vlashof wenst u fijne feestdagen toe en een schitterend nieuwjaar!***



In de aula heeft de afgelopen weken een enorm mooie kerstboom gestaan. Deze hebben we met sponsoring van Groenrijk kunnen aanschaffen!

In de mooie grote boom van wel 3 meter hoog, hangen de wensen van onze leerlingen! Tijdens de kerstviering gaan we met alle leerlingen en leerkrachten een aantal kerstwensen voorgelezen!

# Nieuwsbrief 4

## Aan de slag met executieve functies

Dit schooljaar heeft ons team een aantal studiedagen over executieve functies.

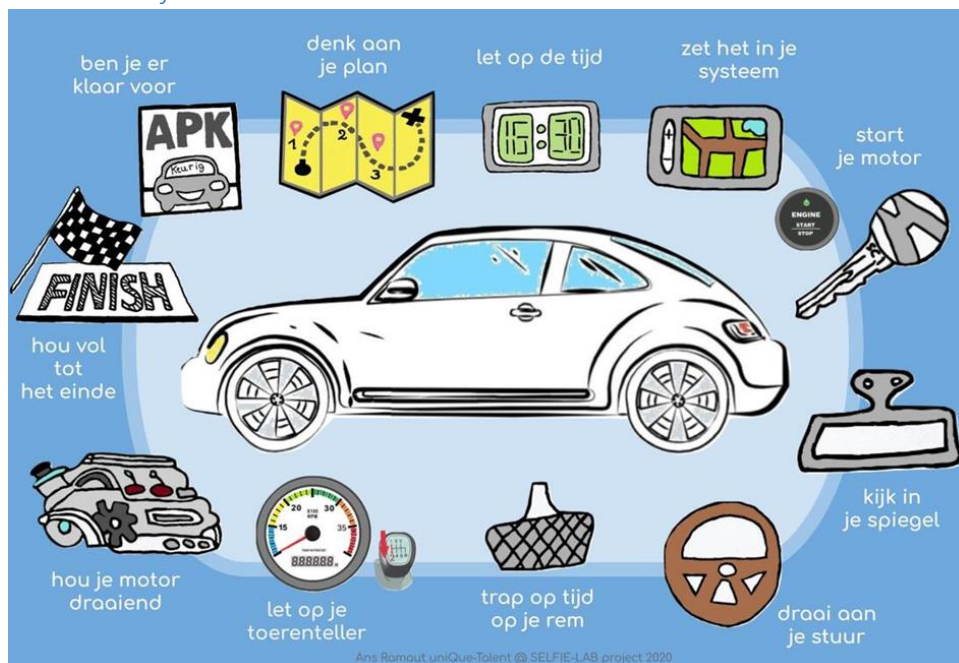
Executieve functies zijn belangrijke regelfuncties in het hoofd. Ze sturen het gedrag en het leren aan. Ze zijn belangrijk voor het opnemen en verwerken van de lesstof, het sociaal-emotioneel functioneren, het omgaan met anderen en het vermogen om jezelf te kunnen verbeteren.

Wij gaan op school extra aandacht besteden aan de ontwikkeling van deze heel belangrijke vaardigheden. Hiervoor gebruiken wij op school de autometafoor. De autometafoor gebruiken wij om met de kinderen over de belangrijke regelfuncties in het hoofd te praten en deze (verder) te laten groeien bij de kinderen.

In iedere klas hebben we de autometafoor helemaal besproken en zijn de groepsleerkrachten met de groep met 1 regelfunctie aan de slag gegaan.

Het zou fijn zijn als u met uw zoon/dochter in gesprek gaat over de autometafoor en met welke regelfunctie er in de klas wordt geoefend (welk plaatje van de autometafoor).

## De autometafoor



## Nieuwsbrief 4

**Wauw!!**

Mohamed en Belicia uit groep 7A hebben keihard hun best gedaan tijdens het blind leren typen. Zij behaalden binnen zo'n 7 weken hun Typevaardigheid Certificaat.

Jullie mogen trots zijn op jezelf.  
Voor de andere deelnemers.... Blijf goed oefenen !!!!!

