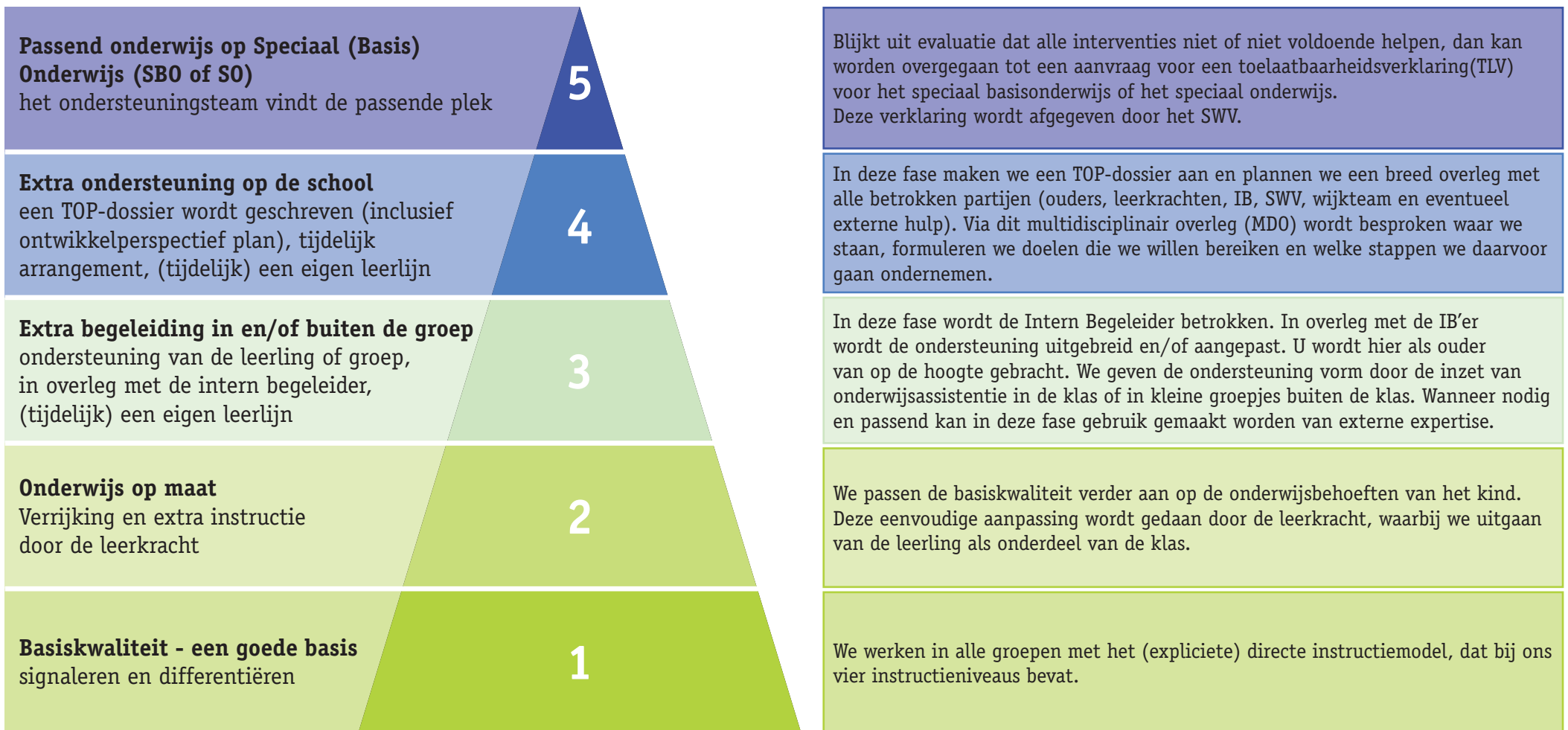




Ondersteuningsroute GBS De Regenboog



In deze fase kunt u denken aan:

Vier instructieniveaus:

1. Instructie-afhankelijk verlengde instructie
2. Instructiegevoelig
3. Instructie-onafhankelijk
4. Verrijking (compacten)

1

Ander, meer passend, (klaar)werk

Pre-teaching of re-teaching van de leerkracht of ondersteuner bij herhalingslessen

Vaste afspraken over het te maken werk, bijvoorbeeld over de hoeveelheid van het werk of het niveau

Tijdelijk extra hulpmiddelen zoals: studiebuddy, wiebelkussen, postvakjes voor het ordenen van het werk

Pauzes worden voorbesproken zodat aansluiting met klasgenoten en samen spelen gestimuleerd worden

2

Pre-teaching of re-teaching door de ondersteuner in of buiten de klas

De Ondersteuning verrijking

De Plusklas

De Beertjesmethode

Regelmatig kindgesprek

Stimulans om aansluiting te vinden bij klasgenoten

Tijdelijke interventies zoals: rustmomentjes gedurende de dag, een gevoelsthermometer of -schrift

Externe hulp zoals dyslexiebegeleiding, begeleiding voor kinderen met een TOS, SOVA-training onder of buiten schooltijd

CorDeo OnderwijsPunt sluit aan bij overleg

Een consult van Auris

3

Een tijdelijk arrangement aanvragen, waarna we evalueren of het gewenste effect is bereikt en we een ondersteuningsniveau terug kunnen

Een OPP (ontwikkelingsperspectiefplan) kan worden opgesteld via TOP-dossier

Een eigen leerlijn voor één of meerdere hoofdvakken kan worden ingezet

4

Aanvragen van een toelaatbaarheidsverklaring (TLV) voor speciaal basisonderwijs of speciaal onderwijs

De school heeft zorgplicht totdat de passende plek gevonden is. Voor deze periode wordt er in overleg gekeken naar de mogelijkheden hoe deze te overbruggen

5

Grenzen aan ons onderwijs:

Zeer zware slechthoortheid of slechthoortheid, blinde of dove kinderen

Bepaalde of zeer hoge verstandelijke vermogens

Wanneer kinderen gewetenloos handelen en/of extreem agressief gedrag vertonen

Kinderen met meervoudige zware problematieken

Ernstig oppositioneel gedrag

Structurele 1-op-1 begeleiding

Kinderen met een reactieve hechtingsstoornis

Te veel zorgleerlingen in dezelfde groep