

OBS De Schatkist

Herwijnen

Schoolondersteuningsprofiel

websiteversie
2022-2023



obs
DE SCHATKIST

Waarde(n)vol onderwijs!

Groei Ontdek Uniek Durf

Inhoud

Ondersteuning op obs De Schatkist Herwijnen	3
Schoolondersteuningsprofiel	4
Wat betekent het SOP voor u als ouder?	5
Basisondersteuning	5
Kwaliteitsniveau	5
Huidig aanbod preventieve en licht curatieve interventies.....	6
Huidige diversiteit leerling populatie.....	7
Diversiteitsomvang	8
Diversiteitsquotienten	8
Schoolprofiel Diversiteit.....	8
Huidige deskundigheid op obs De Schatkist	9

Ondersteuning op obs De Schatkist Herwijnen



Meer- en minder begaafdheid

Voor leerlingen met een taalachterstand kunnen we een beroep doen op het SWV voor NT-2 begeleiding.

Voor leerlingen met een leerachterstand bieden we een passend programma aan en bij handelingsverlegenheid doen we een beroep op het SWV

Voor meerbegaafden is een protocol opgesteld m.b.t. signaleren, compacten en verrijken en bieden we een passend programma aan.



Gedragsproblematiek

Op onze school werkt een gedragspecialist en zo nodig kunnen we een beroep doen op het SWV voor ondersteuning.

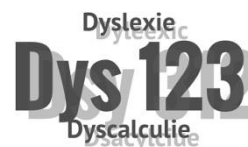


Fysieke beperking

De school is rolstoelvriendelijk.

Er is een invalidentoilet aanwezig.

Voor leerlingen met een ernstig gehoor- of gezichtsprobleem kunnen we een beroep doen op het SWV voor ondersteuning.



Dyslexie/Dyscalculie

De school volgt de richtlijnen van Dyslexie Nederland voor leerlingen met lees-en/of spellingsproblemen.

De school biedt leerlingen met dyslexie /dyscalculie extra ondersteuning in de vorm van extra begeleiding naast de verlengde instructie binnen de methode



Schoolklimaat

Op onze school bieden de leerkrachten structureel aandacht aan een veilig schoolklimaat.



Ouderbetrokkenheid

Wij ervaren ouders als belangrijke partners binnen onze schoolorganisatie.

Schoolondersteuningsprofiel

Inleiding

Voor u ligt het Schoolondersteuningsprofiel (SOP) van obs De Schatkist. In dit plan staat beschreven welke zorg en ondersteuning wij onze leerlingen kunnen en willen bieden. Dit kan belangrijke informatie zijn voor het kiezen van de school die bij uw kind past. We beginnen met een korte introductie op het SOP. In het hoofdstuk 'Huidig aanbod' leest u welke voorzieningen er zijn op obs De Schatkist. In het hoofdstuk 'Ambitie' ziet u welke stappen wij nog willen nemen om een nog sterkere ondersteuning te bieden aan onze leerlingen. Heeft u na het lezen van dit document vragen? Dan kunt u contact opnemen met de directie van de school.

Wet passend onderwijs en het SOP

In de wet passend onderwijs is bepaald dat elke school de plicht heeft om elke leerling het onderwijs en de ondersteuning te bieden die hij of zij nodig heeft. Omdat niet iedere school alle denkbare ondersteuning kan bieden, is het mogelijk dat een school een leerling met bepaalde speciale behoeftes doorverwijst naar een andere school waar de leerling beter ondersteund kan worden.

Iedere school heeft een document waarin staat beschreven in welke onderwijsbehoeften zij kunnen voorzien. Dit is het schoolondersteuningsprofiel (SOP).

Om leerlingen gericht door te kunnen verwijzen naar een school die beter in hun onderwijsbehoefte voorziet, werken scholen samen in samenwerkingsverbanden (SWV). Elk samenwerkingsverband zorgt dat er binnen het SWV een plek is voor elke leerling. Onze school hoort bij SWV Driegang (www.driegang.nl).

SWV Driegang

Samenwerkingsverband Driegang (28.16) bestaat uit alle scholen (en hun besturen) binnen de gemeenten Gorinchem, Altena (kernen Almkerk, Andel, Dussen, Giessen, Hank, Nieuwendijk, Rijswijk, Sleeuwijk, Waardhuizen, Werkendam en Woudrichem), Hardinxveld-Giessendam, Molenlanden, Vijfheerenlanden (kernen Ameide, Hei- en Boeicop, Kedichem, Leerbroek, Leerdam, Lexmond, Meerkerk, Nieuwland, Oosterwijk, Schoonrewoerd, Tienhoven aan de Lek en Zijderveld) en West Betuwe (kernen Asperen, Herwijnen, Heukelum, Spijk en Vuren). Dit betreft zowel de scholen voor regulier onderwijs als de scholen voor speciaal (basis)onderwijs. Tevens neemt het bestuur voor speciaal onderwijs van buiten bovenstaande gemeenten maar met vestigingen binnen deze gemeenten deel. In samenwerkingsverband Driegang betreft dit SPON.

De scholen voor regulier onderwijs en speciaal basisonderwijs waren allen verbonden aan een van de drie voormalige samenwerkingsverbanden Weer Samen Naar School (WSNS): SWV Rivierengebied Midden-Nederland (WSNS 41.02), SWV Alblasserwaard West (WSNS 41.04) en SWV De Ronde (WSNS 41.07). Deze samenwerkingsverbanden zijn per 1 augustus 2014, voor zover zij een rechtspersoon waren, opgeheven.

Minstens een keer in de vier jaar stelt het SWV een ondersteuningsplan op. Hierin staan afspraken over de organisatie en bekostiging van de onderwijsondersteuning. In dit plan wordt ook de 'basisondersteuning' vastgelegd. De ondersteuning die elke school in het samenwerkingsverband aanbiedt. Naast deze basisondersteuning kunnen scholen ervoor kiezen om meer ondersteuning te bieden voor speciale onderwijsbehoeftes. Deze extra ondersteuning noemen wij arrangementen.

Wat betekent het SOP voor u als ouder?

Dat de school van uw keuze goed onderwijs verzorgt, dat mag u verwachten. In het SOP staat omschreven wat hieronder valt en welke extra voorzieningen de school biedt. Zo leest u bijvoorbeeld hoe het veilige klimaat op school wordt gewaarborgd, hoe rolstoelvriendelijk het schoolgebouw is, maar ook of er een hoogbegaafdheidsspecialist op school aanwezig is.

Vermoedt u dat uw kind extra ondersteuning nodig zal hebben, of is dit al bekend? Dan is het SOP extra belangrijk voor u. Alle scholen van Driegang hebben een SOP in dezelfde opbouw, zo kunt u gemakkelijk zien waar u wel en niet terecht kunt voor bepaalde ondersteuning. Weet u niet goed wat uw kind nodig zal hebben of is het niet duidelijk welke voorzieningen er zijn, dan kunt u altijd met de school in gesprek gaan.

Basisondersteuning

De basisondersteuning laat zich volgens de PO-Raad omschrijven als het geheel van *preventieve en lichte curatieve interventies* die binnen de *onderwijsondersteuningstructuur* van de school, *planmatig* en op overeengekomen *kwaliteitsniveau*, worden uitgevoerd (eventueel in samenwerking met ketenpartners).

De schuingedrukte elementen uit deze definitie worden in dit document besproken.

De basisondersteuning wordt aan de hand van deze dertien ijkpunten gemeten:

1. Beleid t.a.v. ondersteuning
2. Schoolondersteuningsprofiel
3. Effectieve ondersteuning
4. Veilige omgeving
5. Zicht op de ontwikkeling van leerlingen
6. Opbrengst- en handelingsgericht werken
7. Goed afgestemde methoden en aanpakken
8. Handelingsbekwame en competentie medewerkers
9. Ambitieuze onderwijsarrangementen
10. Zorgvuldige overdracht van leerlingen
11. Betrokkenheid ouders en leerlingen
12. Expliciete interne ondersteuningsstructuur
13. Een effectief ondersteuningsteam

Kwaliteitsniveau

De basisondersteuning kan bestaan op twee niveaus :

- **De basiskwaliteit:** dit is gelijk aan de eisen in het inspectiekader van de onderwijsinspectie.
- **De PO-kwaliteit:** de PO-Raad heeft besloten dat er, bovenop wat de inspectie voorschrijft, nog een aantal elementen zijn die een school hoort aan te bieden. Als een school voldoet aan deze richtlijnen, dan is de basisondersteuning van PO-kwaliteit.

De verschillen tussen basisondersteuning van basiskwaliteit en basisondersteuning van PO-kwaliteit vindt u in hoofdstuk 4.2 van het ondersteuningsplan van SWV Driegang (ga naar www.driegang.nl/documenten en zoek het ondersteuningsplan op).

SWV Driegang heeft haar ambitie gelegd bij PO-kwaliteit. Wij willen daar in twee stappen komen;

1) We willen dat alle scholen voldoen aan het niveau basiskwaliteit van basisondersteuning zoals beschreven in het ondersteuningsplan.

2) Alle scholen streven ernaar om te voldoen aan de PO-kwaliteit, daarnaast worden vanuit het samenwerkingsverband voorzieningen aangeboden die vallen onder het blok extra kwaliteit. Het geheel van ondersteuningsplannen moet zorgen voor een dekkend aanbod van onderwijs voor de kinderen die in het gebied wonen van het samenwerkingsverband.

Huidig aanbod preventieve en licht curatieve interventies

	Aanbod
Aanbod dyslexie en dyscalculie	<p>School hanteert het dyslexieprotocol, leerlingen met ernstige lees/spellingsproblemen krijgen extra begeleiding en worden nauwlettend in hun lees-/spellingontwikkeling gevolgd via de lees-/spellingtoetsen van de methode en het CITO LVS.</p> <p>Leerlingen met rekenproblemen krijgen extra begeleiding en worden nauwlettend in hun rekenontwikkeling gevolgd via observaties, de rekentoetsen van de methode en het CITO LVS.</p>
Onderwijsprogramma's en leerlijnen voor leerlingen met meer of minder dan gemiddelde intelligentie	<p>Er wordt structureel gewerkt met het groepsoverzicht en voorbereidingen in de weektaak of weekplanner. Er wordt in onze school gewerkt met een basisondersteuning en basisondersteuning plus, Voor de extra ondersteuning en extra ondersteuning plus wordt het SWV Driegang betrokken (zie zorgniveau piramide)</p> <p>Ambitie is het aanbod voor meer- en hoogbegaafden verder uit te breiden en te integreren in en buiten de groep.</p>
Fysieke toegankelijkheid van schoolgebouw	<p>De school is rolstoelvriendelijk. Er is een invalidentoilet aanwezig.</p>
(Ortho)pedagogische en of orthodidactische programma's en methodieken gericht op sociale veiligheid en het voorkomen/aanpakken van gedragsproblematiek	<p>Wij werken met het observatiesysteem Zien en d.m.v. consultaties met de leerkracht van de groepen 3 t/m 8 worden interventies ingezet. In de groepen 1 en 2 worden de "Leerlijnen van het jonge kind" ingevuld.</p> <p>Er worden analyses gemaakt, kindgesprekken en indien nodig oudergesprekken gevoerd.</p>
Protocol voor medisch handelen	<p>Op bestuursniveau is er een protocol voor medische handelingen.</p>
Welke curatieve zorg en ondersteuning kan school, eventueel met ketenpartners, bieden?	<p>Een aantal keer per jaar is er schoolbreed zorgoverleg met externen o.a. de jeugdarts. Er kan gebruik gemaakt worden van het Team Sociaal West Betuwe en de GGD medewerkers.</p>

Huidige diversiteit leerling populatie

De diversiteit van onze leerlingpopulatie wordt hieronder uitgewerkt in een aantal overzichten en in een profiel.

De leerlingen en de ondersteuning worden verdeeld in categorieën.

1. Leerlingen met een onderwijsvraag, zij worden binnen de **basisondersteuning** begeleid (*zorgniveau 1*)
2. Leerlingen met een onderwijsvraag voor extra aandacht, zij zijn besproken binnen de reguliere zorg- en ondersteuningscyclus van de school.
Deze leerlingen worden binnen de **basisondersteuning plus** in de klas begeleid (*zorgniveau 2*)
3. Leerlingen met een speciale onderwijsvraag en eventueel zorgvraag, zij hebben meer gespecialiseerd onderwijs en eventueel zorgbegeleiding nodig. Deze leerlingen worden na het vaststellen van een hulpvraag vanuit de school aangemeld in het SOT (schoolondersteuningsteam).
In onderling overleg tussen school en ABG-er kan er gekozen worden om het SOT startpunt te laten zijn voor ABG begeleiding.
(*zorgniveau 3*)
4. Leerlingen met een zeer speciale onderwijs- en eventueel zorgvraag, ze hebben intensief gespecialiseerd onderwijs en eventueel zorgbegeleiding nodig.
Dit wordt ook uitgewerkt in een OPP. Wanneer school ABG-er en orthopedagoog binnen het SOT constateren dat er specialistische ondersteuning /expertise gewenst is zal de ondersteuning geïntensiveerd worden en wordt een arrangement aangevraagd
(*zorgniveau 4*)
5. Leerlingen die ondanks alle extra intensieve zorg geen vooruitgang laten zien komen in aanmerking voor een verwijzing naar het special(basis)onderwijs.
(*zorgniveau 5*)

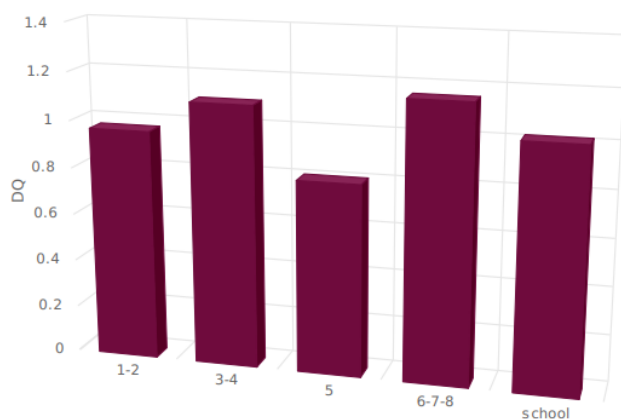


Diversiteitsomvang

Schooljaar 2022-2023

School: 08FG00-Schatkist
Schooljaar: 2022-2023
Per: 07-11-2022

Diversiteitsquotiënt per groep



Diversiteitsquotiënten

Schooljaar 2022-2023

School: 08FG00-Schatkist
Schooljaar: 2022-2023
Per: 07-11-2022

Groep	DQ
1-2	0.97
3-4	1.1
5	0.81
6-7-8	1.16
school	1.02

Schoolprofiel Diversiteit

Schooljaar 2022-2023

	Aantal	Percentage
Totaal aantal leerlingen	53	
Aantal groepen	3	
Aantal leerlingen categorie 1	17	39%
Aantal leerlingen categorie 2	22	50%
Aantal leerlingen categorie 3	2	5%
Aantal leerlingen categorie 4	3	7%
Totaal gewogen diversiteit	68.5	
DQ school	0.86	

Huidige deskundigheid op obs De Schatkist

De school maakt gebruik van de volgende aanwezige deskundigheid binnen het bestuur, binnen het samenwerkingsverband of binnen de school.

	Aanwezig
Taal/leesspecialist	x
Dyslexie specialist	x
Rekenspecialist	x
Gedragsspecialist	x
Sociale vaardigheden specialist	x
Hoogbegaafdheid specialist	x
Remedial teacher	x
Motorische remedial teacher (tevens vakleerkracht lichamelijke oefening)	x
Spelbegeleiding	x
Coaching en Video interactie begeleiding	x

De school kan gebruik maken van de expertise komend vanuit het samenwerkingsverband nadat het Samenwerkingsverband een arrangement voor een leerling heeft goedgekeurd.

Het samenwerkingsverband heeft:

- Generalisten(ABG-ers): zij worden ingezet bij de School Ondersteuningsteams en hebben een brede kennis van het onderwijs. Tevens weten zij de wegen die bewandeld kunnen worden om, mocht dat nodig zijn, verdere expertise in te schakelen.
- Specialisten(ABS-ers): Dit zijn ambulante begeleiders die gespecialiseerd zijn m.b.t. een bepaald vakgebied. Dat kan zijn op het gebied van b.v. rekenen, taal, lezen, gedrag, leer en ontwikkelingsproblematiek, ziektebeelden, hoogbegaafdheid en het jonge kind.
- Orthopedagogen: Zij kunnen onderzoeken verrichten daar waar het ten goede komt aan het arrangement.
- Behandelaars: Dit zijn leerkrachten die leerlingen kunnen begeleiden bij licht therapeutische voorzieningen, zoals b.v. interventie met assistentie van dieren, zelfredzaamheid en speltherapie.
- Onderwijsassistentes: Dit zijn MBO geschoolde personeelsleden die breed ingezet kunnen worden op de scholen.

Planning & ambitie

Elk schooljaar wordt ons schoolplan aangepast. Ons schoolplan bevat een jaarverslag van het voorafgaande jaar en een jaarplan met de ambitieplannen voor het voorliggende jaar.

De plannen zijn een afgeleide van de thema's van het strategisch beleidsplan van O2A5 en vertaald naar de ambities van de school. Qua inhoud en planning verwijzen we dan ook naar ons schoolplan; c.q. jaarplan.