

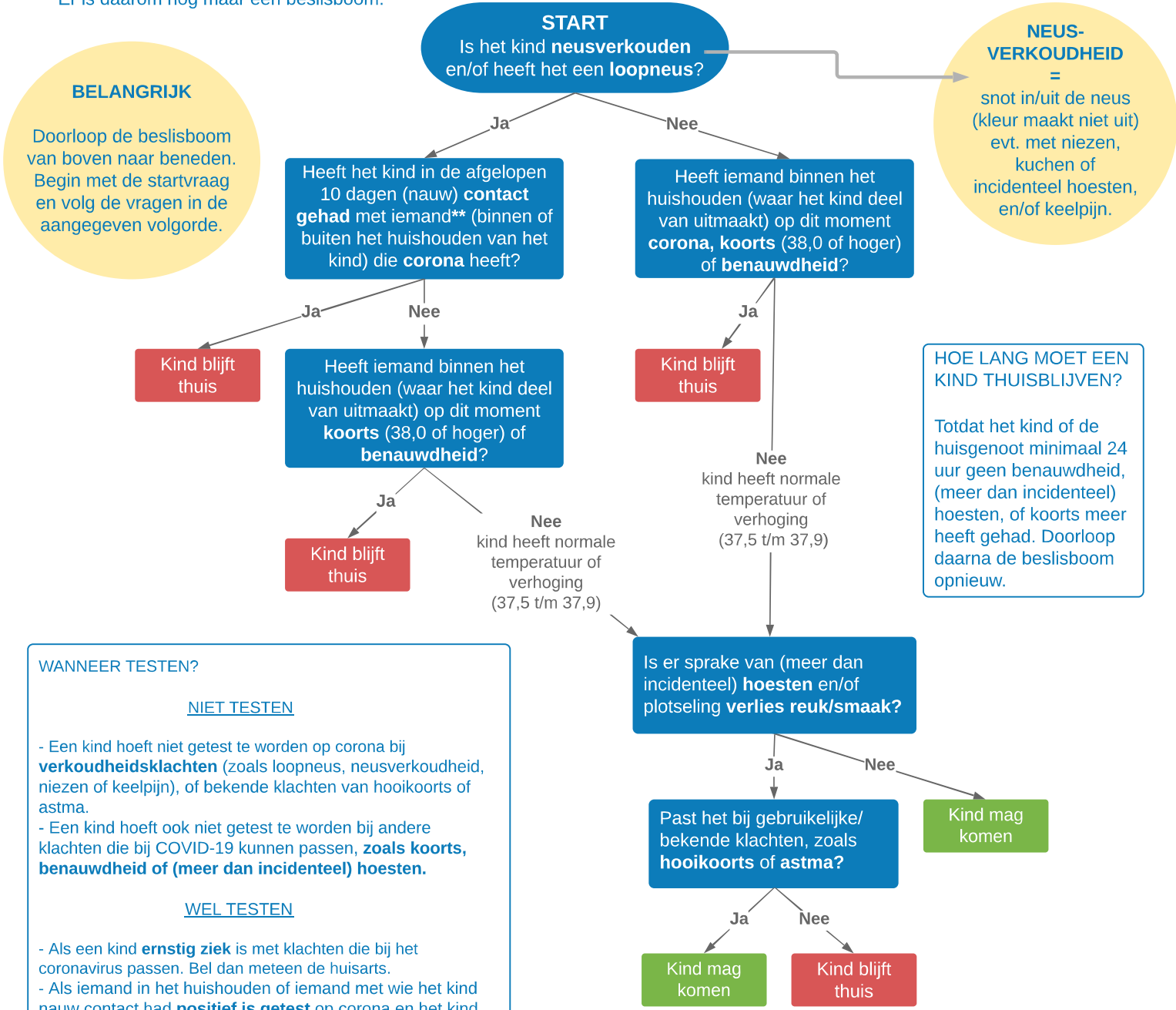
Deze beslisboom is ontwikkeld op basis van de richtlijnen van het RIVM en is een leidraad voor ouders en medewerkers in de kinderopvang* en het basisonderwijs. Met onderstaande beslisboom kun je beoordelen of een verkouden kind wel of niet naar de kinderopvang/school mag.
* kinderdagverblijf, peuteropvang, bso en gastouder

De uitkomst van de beslisboom geldt niet voor broertjes en/of zusjes. Voor ieder kind moet de boom apart doorlopen worden.

Deze beslisboom wordt regelmatig aangepast n.a.v. (ver)nieuw(d)e regelgeving. Kijk voor de meest actuele versie op www.boink.info/coronavirus-kinderopvang.

Op 18 september 2020 heeft de overheid besloten om de regels voor neusverkouden kinderen van 7 t/m 12 jaar gelijk te trekken aan de regels voor kinderen van 0 t/m 6 jaar. Er is daarom nog maar één beslisboom.

** contacten in categorie 1, 2 en 3 (t.b.v. de GGD).



BELANGRIJK

Doorloop de beslisboom van boven naar beneden. Begin met de startvraag en volg de vragen in de aangegeven volgorde.

**NEUS-
VERKOUDEHEID**

= snot in/uit de neus (kleur maakt niet uit) evt. met niezen, kuchen of incidenteel hoesten, en/of keelpijn.

HOE LANG MOET EEN KIND THUISBLIJVEN?

Totdat het kind of de huisgenoot minimaal 24 uur geen benauwdheid, (meer dan incidenteel) hoesten, of koorts meer heeft gehad. Doorloop daarna de beslisboom opnieuw.

WANNEER TESTEN?

NIET TESTEN

- Een kind hoeft niet getest te worden op corona bij **verkoudheidsklachten** (zoals loopneus, neusverkoudheid, niezen of keelpijn), of bekende klachten van hooikoorts of astma.
- Een kind hoeft ook niet getest te worden bij andere klachten die bij COVID-19 kunnen passen, zoals **koorts, benauwdheid of (meer dan incidenteel) hoesten**.

WEL TESTEN

- Als een kind **ernstig ziek** is met klachten die bij het coronavirus passen. Bel dan meteen de huisarts.
- Als iemand in het huishouden of iemand met wie het kind nauw contact had **positief is getest** op corona en het kind krijgt klachten. Overleg met de huisarts of de GGD of een test nodig is.
- Als een kind of een huisgenoot onder een **risicogroep** valt.

TESTUITSLAG EN DAN?

Volg bij een **positieve** testuitslag (coronavirus is aangetroffen) van het kind of een huisgenoot de instructies van de GGD op.

Heeft het kind (of een huisgenoot) een **negatieve** testuitslag (geen corona), dan mag het weer naar de kinderopvang / school, ook als nog niet alle klachten zijn verdwenen.

Heb je vragen of twijfel na het doorlopen van de beslisboom? Neem dan contact op met de behandelend arts of JGZ (Jeugdgezondheidszorg), of met een infectieziektenarts van de regionale GGD. Je kunt ook bellen naar het landelijke informatienummer coronavirus van Rijksoverheid: 0800 - 1351 (gratis, 08:00 - 20:00 u)

