



De Uilenburcht telt 13 groepen, 330 leerlingen en 35 personeelsleden.

De Uilenburcht is een middelgrote basisschool in Driebergen-Rijsenburg. Het staat voor de kernwaarden gastvrij, gehecht en gericht. Hieraan wordt dagelijks invulling gegeven, in het belang van de aan de school toevertrouwde kinderen.

De Uilenburcht is een stabiele school, waar opbrengstgericht goed onderwijs wordt gegeven, rekening houdend met wat een kind nodig heeft. Daarbij zijn we een open christelijke school, die werkt vanuit de uitgangspunten van De Vreedzame school.

Voor de komende vier jaar vormen de termen "Samen", "Breed en betrokken" en "Gezond" de kapstok, waar vanuit de school zich ontwikkelt

Voor de groepen 1/2 is in het huidige jaar een aanvullende visie geschreven, die de basis is voor de verdere ontwikkeling van ons onderwijs.

### Interesse?

Geïnteresseerd geworden of meer weten? Neem gerust via 0343-516475 contact op met directeur Christiaan de Jong of neem een kijkje op onze website [www.uilenburcht.nl](http://www.uilenburcht.nl). Schriftelijke sollicitaties kunnen voorzien van CV voor 22 april naar [directie@uilenburcht.nl](mailto:directie@uilenburcht.nl) worden verstuurd.

## Werken op een fijne school, met een leuke groep collega's? CBS De Uilenburcht heeft vanaf komend schooljaar een aantal mooie vacatures!

Wij zoeken voor een **middenbouwgroep een enthousiaste leerkracht voor 0,8 wtf**. Verder zoeken we voor een andere **middenbouwgroep voor 0,4 wtf** een enthousiaste leerkracht om op maandag en dinsdag les te geven.

Ook zijn we op zoek naar een **interne begeleider voor wtf. 0,4**. Je komt te werken naast een ervaren collega, in een duidelijke zorgstructuur.

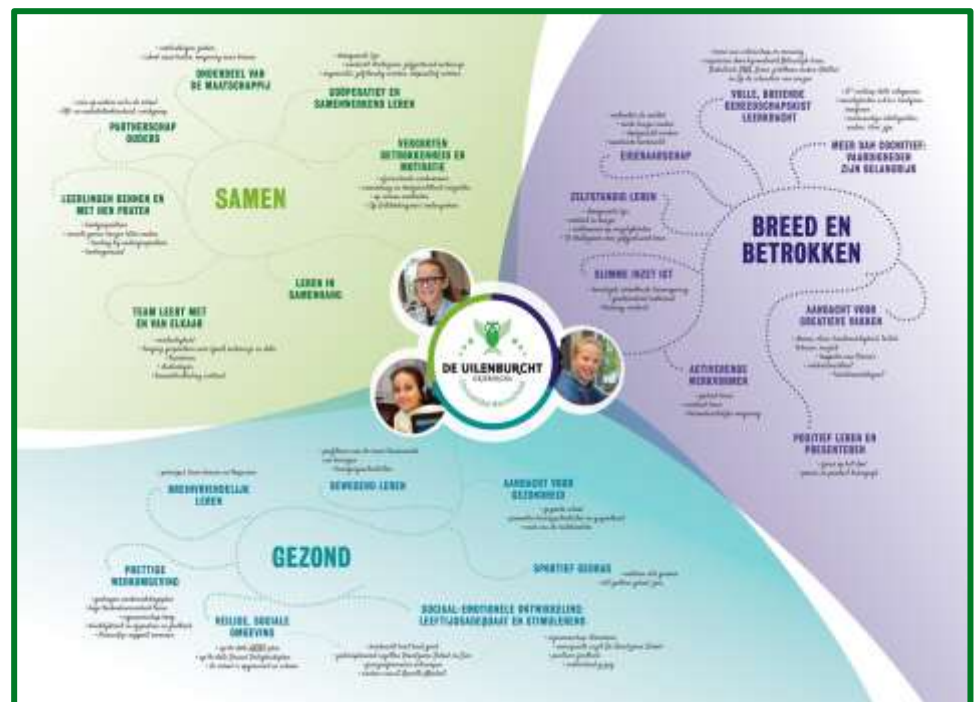
Bovenstaande kan gecombineerd worden met een managementfunctie, waarbij je voor **0,5 wtf** op beleidsvoorbereidend en -uitvoerend vlak ondersteunend bent aan de directeur.

### Van de nieuwe collega verwachten we dat hij/zij

- handelingsgericht en opbrengstgericht kan werken;
- goed kan samenwerken;
- beschikt over goede sociale en communicatieve vaardigheden;
- in een groot team kan functioneren;
- kennis van en ervaring met de doelgroep heeft en wat het onderwijs daarvoor vraagt;
- een uitdagende leeromgeving kan creëren;
- ontwikkeling van eigenaarschap van leerlingen belangrijk vindt;
- een positieve bijdrage kan leveren aan schoolontwikkelingen als coöperatief en bewegend leren en de waarde van samenhangend onderwijs onderschrijft en
- een levenshouding heeft die positief staat t.a.v. de christelijke visie van de school.

### Wij bieden

- enthousiaste en betrokken collega's;
- een grote betrokkenheid van ouders en
- een school met een duidelijke structuur.



Zie: <https://uilenburcht.nl/schoolontwikkeling>