

**TECHNISCHE OMSCHRIJVING RUWBOUWOPTIES**  
**PROJECT**  
**"Pesanthof"**

**17 WONINGEN**

**TE**

**WESTMAAS**

**Rijwoningen**

## **10004: UITBOUW 1,2 METER - €19.500,- INCL BTW**

*Meerwerkprijs is incl. kosten architect, constructeur en adviseurs evenals kosten omgevingsvergunning*

### Algemeen

- De woonkamer (verblijfsruimte) wordt verdiept met 1,2 m.

### Grondwerk

- Het grondwerk wordt aangepast op de gewijzigde maatvoering van de woning.

### Funderingen

- Alle funderingsconstructies worden waar nodig aangepast op de gewijzigde maatvoering van de woning conform tekeningen en berekeningen van de constructeur.

### Gevels en wanden

- Het binnenblad van de spouwmuren wordt uitgevoerd in kalkzandsteen, zodanig dat deze wanden in de woonkamer vlak doorlopen;
- De buitengevel wordt uitgevoerd als gevelmetselwerk (gebakken gevelsteen) en wordt aangebracht in wildverband.

### Vloeren

- De vloer wordt uitgevoerd als een systeembvloer.

### Dakconstructie

- De breedplaatvloer van de 1<sup>e</sup> verdieping wordt doorgezet en vormt zo het dak van de uitbouw;
- Ten behoeve de opvang van de achtergevel (1<sup>e</sup> verdieping) wordt een stalen ligger in het dak van de uitbouw verwerkt. Deze stalen ligger kan zichtbaar zijn in het plafond van de woonkamer;
- Het dak wordt voorzien van isolatie met afschot richting de hemelwaterafvoer en afgewerkt met een dakbedekking. Op de dakbedekking wordt grind aangebracht;
- De rand van het dak wordt voorzien van een aluminium daktrim.

### Kozijnen, ramen en deuren

- De aluminium schuifpui in de achtergevel wordt verplaatst naar de achterzijde van de uitbouw.

### Wandafwerking

- De wanden worden behangklaar afgewerkt;

- Behangklaar houdt in dat u voor de afwerking eventuele kleine oneffenheden moet verwijderen en dat kleine gaatjes gevuld moeten worden.

#### Vloerafwerking

- De vloer wordt voorzien van een afwerkvloer, zijnde een zandcementvloer.

#### Plafondafwerking

- Het plafond wordt voorzien van wit spuitwerk;
- De stalen ligger wordt afgetimmerd en voorzien van wit spuitwerk;
- De v-naden worden niet dichtgezet.

#### Goten en hemelwaterafvoeren

- Het platte dak wordt aangesloten op een hemelwaterafvoer in PVC, kleur grijs;
- Er wordt een noodoverstort aangebracht;
- De hemelwaterafvoer wordt voorzien van de nodige hulp- en ontstoppingsstukken en wordt aangesloten op het openbare rioolsysteem;
- Hemelwaterafvoeren worden voorzien van een vergaarbak;
- De hemelwaterafvoeren worden aangebracht volgens tekening.

#### Verwarmingsinstallatie

- De vloerverwarming wordt doorgelegd;
- I.v.m. het vergroten van het verblijfsgebied, zal waar nodig de capaciteit van de vloerverwarming worden aangepast.

#### Elektra-installatie

- De elektra-installatie wordt aangepast volgens de optietekeningen.

#### PV-installatie

- Er worden geen extra PV-panelen aan gebracht op het (schuine)dak van de woning.

## **10005: UITBOUW 2,4 METER - €29.500,- INCL BTW**

*Meerwerkprijs is incl. kosten architect, constructeur en adviseurs evenals kosten omgevingsvergunning*

### Algemeen

- De woonkamer (verblijfsruimte) wordt verdiept met 2,4 m.

### Grondwerk

- Het grondwerk wordt aangepast op de gewijzigde maatvoering van de woning.

### Funderingen

- Alle funderingsconstructies worden waar nodig aangepast op de gewijzigde maatvoering van de woning conform tekeningen en berekeningen van de constructeur.

### Gevels en wanden

- Het binnenblad van de spouwmuren wordt uitgevoerd in kalkzandsteen, zodanig dat deze wanden in de woonkamer vlak doorlopen;
- De buitengevel wordt uitgevoerd als gevelmetselwerk (gebakken gevelsteen) en wordt aangebracht in wildverband.

### Vloeren

- De vloer wordt uitgevoerd als een systeenvloer.

### Dakconstructie

- De breedplaatvloer van de 1<sup>e</sup> verdieping wordt doorgezet en vormt zo het dak van de uitbouw;
- Ten behoeve de opvang van de achtergevel (1<sup>e</sup> verdieping) wordt een stalen ligger in het dak van de uitbouw verwerkt. Deze stalen ligger kan zichtbaar zijn in het plafond van de woonkamer;
- Het dak wordt voorzien van isolatie met afschot richting de hemelwaterafvoer en afgewerkt met een dakbedekking. Op de dakbedekking wordt grind aangebracht;
- De rand van het dak wordt voorzien van een aluminium daktrim.

### Kozijnen, ramen en deuren

- De aluminium schuifpui in de achtergevel wordt verplaatst naar de achterzijde van de uitbouw.

### Wandafwerking

- De wanden worden behangklaar afgewerkt;

- Behangklaar houdt in dat u voor de afwerking eventuele kleine oneffenheden moet verwijderen en dat kleine gaatjes gevuld moeten worden.

#### Vloerafwerking

- De vloer wordt voorzien van een afwerkvloer, zijnde een zandcementvloer.

#### Plafondafwerking

- Het plafond wordt voorzien van wit spuitwerk;
- De stalen ligger wordt afgetimmerd en voorzien van wit spuitwerk;
- De v-naden worden niet dichtgezet.

#### Goten en hemelwaterafvoeren

- Het platte dak wordt aangesloten op een hemelwaterafvoer in PVC, kleur grijs;
- Er wordt een noodoverstort aangebracht;
- De hemelwaterafvoer wordt voorzien van de nodige hulp- en ontstoppingsstukken en wordt aangesloten op het openbare rioolsysteem;
- Hemelwaterafvoeren worden voorzien van een vergaarbak;
- De hemelwaterafvoeren worden aangebracht volgens tekening.

#### Verwarmingsinstallatie

- De vloerverwarming wordt doorgelegd;
- I.v.m. het vergroten van het verblijfsgebied, zal waar nodig de capaciteit van de vloerverwarming worden aangepast.

#### Elektra-installatie

- De elektra-installatie wordt aangepast volgens de optietekeningen.

#### PV-installatie

- Er worden geen extra PV-panelen aan gebracht op het (schuine)dak van de woning.

**10006/A: DAKKAPEL CA. 1,80/2,45 M1 BREED (INWENDIG) VOORZIJD (NIET MOGELIJK VOOR BNR 15 & 20) - €9.500,- INCL BTW / €13.500,- INCL BTW**

*Meerwerkprijs is incl. kosten architect, constructeur en adviseurs evenals kosten omgevingsvergunning*

**Algemeen**

- Bij het toepassen van een dakkapel blijft de oorspronkelijke ruimtebenaming van de betreffende ruimte gehandhaafd.

**Dak- en zijwangconstructie**

- In het prefab dakelement wordt een constructieve raveling aangebracht;
- De geïsoleerde zijwangen zijn aan de buitenzijde voorzien van beplating, in witte kleur;
- Het dak wordt voorzien van isolatie met afschot richting de stadsuitloop en afgewerkt met dakbedekking;
- De rand van het dak wordt afgewerkt met een beplating en voorzien van een aluminium trim.

**Kozijnen, ramen en deuren**

- De buitenkozijnen en –ramen, inclusief draaiende delen, worden uitgevoerd in kunststof;
- De buitenkozijnen worden voorzien van de benodigde tocht- en aansluitprofielen;
- Er wordt in het kozijn, boven het vaste glas, een ventilatierooster aangebracht;
- Eén raam wordt voorzien van een draaikiepstand, het andere raam bevat vast glas (dakkapel 1,80 m1)
- Twee ramen worden voorzien van een draaikiepstand, het andere raam bevat vast glas (dakkapel 2,45 m1)

**Beglazing buitengevelkozijnen**

- Alle glasopeningen in de gevelkozijnen en –deuren worden bezet met isolerende HR++ dubbele beglazing.

**Wand- en plafondafwerking**

- De zijwangen en het plafond zijn aan de binnenzijde voorzien van groen/bruine basis spaanplaat en wordt niet nader afgewerkt.

**Vensterbanken en dorpels**

- Ter plaatse van het kozijn wordt een kunststeen vensterbank aangebracht in de kleur crème.

#### Goten en hemelwaterafvoeren

- Het platte dak wordt aangesloten op een stadsuitloop welke loost op het pannendak;

## **10007: DAKKAPEL CA. 1,80 M1 BREED (INWENDIG)**

### **ACHTERZIJDE - €9.500,- INCL BTW**

*Meerwerkprijs is incl. kosten architect, constructeur en adviseurs evenals kosten omgevingsvergunning*

#### Algemeen

- Bij het toepassen van een dakkapel blijft de oorspronkelijke ruimtebenaming van de betreffende ruimte gehandhaafd.

#### Dak- en zijwangconstructie

- In het prefab dakelement wordt een constructieve raveling aangebracht;
- De geïsoleerde zijwangen zijn aan de buitenzijde voorzien van beplating, in witte kleur;
- Het dak wordt voorzien van isolatie met afschot richting de stadsuitloop en afgewerkt met dakbedekking;
- De rand van het dak wordt afgewerkt met een beplating en voorzien van een aluminium trim.

#### Kozijnen, ramen en deuren

- De buitenkozijnen en –ramen, inclusief draaiende delen, worden uitgevoerd in kunststof;
- De buitenkozijnen worden voorzien van de benodigde tocht- en aansluitprofielen;
- Er wordt in het kozijn, boven het vaste glas, een ventilatierooster aangebracht;
- Eén raam wordt voorzien van een draaikiepstand, het andere raam bevat vast glas.

#### Beglazing buitengevelkozijnen

- Alle glasopeningen in de gevelkozijnen en –deuren worden bezet met isolerende HR++ dubbele beglazing.

#### Wand- en plafondafwerking

- De zijwangen en het plafond zijn aan de binnenzijde voorzien van groen/bruine basis spaanplaat en wordt niet nader afgewerkt.

#### Vensterbanken en dorpels

- Ter plaatse van het kozijn wordt een kunststeen vensterbank aangebracht in de kleur crème.



#### Goten en hemelwaterafvoeren

- Het platte dak wordt aangesloten op een stadsuitloop welke loost op het pannendak;

## **10012: ERKER ZIJGEVEL (ALLEEN MOGELIJK VOOR BNR 12, 17, 18 EN 20) - €19.750,- INCL BTW**

*Meerwerkprijs is incl. kosten architect, constructeur en adviseurs evenals kosten omgevingsvergunning*

### Algemeen

- Er wordt een erker, met binnen afmetingen ca. 2,55 m bij 0,8 m, geplaatst aan de zijgevel.

### Grondwerk

- Het grondwerk wordt aangepast op de gewijzigde maatvoering van de woning.

### Funderingen

- Alle funderingsconstructies worden waar nodig aangepast op de gewijzigde maatvoering van de woning conform tekeningen en berekeningen van de constructeur.

### Gevels en wanden

- De hoogte van de borstwering is ca. 0,9m +vl;
- Het binnenblad van de spouwmuren wordt uitgevoerd in kalkzandsteen, zodanig dat deze wanden in de woonkamer vlak doorlopen;
- De buitengevel wordt uitgevoerd als gevelmetselwerk (gebakken gevelsteen) en wordt aangebracht in wildverband.

### Vloeren

- De vloer wordt uitgevoerd als een systeemvloer welke in het werk wordt afgestort met beton.

### Dakconstructie

- De dakconstructie zal bestaan uit een houten constructie;
- Deze dakconstructie wordt opgehangen aan de breedplaatvloer doormiddel van een hoekprofiel en steunt op stalen kokerprofielen welke gepositioneerd zijn in de hoeken van het erker;
- Het dak wordt voorzien van isolatie met afschot richting de hemelwaterafvoer en afgewerkt met een dakbedekking;
- De rand van het dak wordt voorzien van een aluminium trim;
- Het plafond is ca. 2,4m +vl hoog.

### Gevelkozijnen

- Aan alle drie de zijden van het erker worden kunststof kozijnen geplaatst;

#### Beglazing buitengevelkozijnen

- Alle glasopeningen in de gevelkozijnen en -deuren worden bezet met isolerende HR++ dubbele beglazing;

#### Wandafwerking en binnenschilderwerk

- De wanden worden behangklaar afgewerkt;
- Behangklaar houdt in dat u voor de afwerking eventuele kleine oneffenheden moet verwijderen en dat kleine gaatjes gevuld moeten worden;

#### Plafondafwerking

- Het plafond wordt afgewerkt met een gipsplaat en wordt voorzien van spuitwerk in de zelfde kleurstelling als het spuitwerk in de woonkamer.

#### Vloerafwerking

- De vloer wordt voorzien van een afwerkvloer, zijnde een zandcementvloer.

#### Goten en hemelwaterafvoeren

- Het platte dak wordt aangesloten op een hemelwaterafvoer in PVC, kleur grijs;
- Er wordt een noodoverstort aangebracht;
- De hemelwaterafvoer wordt voorzien van de nodige hulp- en ontstoppingsstukken en wordt aangesloten op het openbare rioolsysteem.

#### Verwarmingsinstallatie

- De vloerverwarming wordt doorgelegd;
- I.v.m. het vergroten van het verblijfsgebied, zal waar nodig de capaciteit van de vloerverwarming worden aangepast.

## **10013: ZOLDERINDELING MET 2 ONBENOEMDE RUIMTEN - €5.200,- INCL BTW**

*Meerwerkprijs is incl. kosten architect, constructeur en adviseurs evenals kosten omgevingsvergunning*

### Algemeen

- Bij het indelen van de zolderverdieping ontstaan 2 onbenoemde ruimten;
- Er worden verdiepingshoge wanden geplaatst met binnendeurkozijnen.

### Binnenwanden

- De niet dragende binnenwanden worden uitgevoerd als zogenaamde "lichte scheidingswanden" opgebouwd uit gipsblokken;
- De wandaansluiting met de schuine dakkap wordt voorzien van een aftimmerlat of een kunststof profiel.

### Binnendeuren en -kozijnen

- De binnendeurkozijnen (niet verdiepingshoog in verband met dakkap) worden uitgevoerd als metalen nastelkozijnen in kleur wit;
- De binnendeuren (niet verdiepingshoog in verband met dakkap) worden uitgevoerd als stompe deuren in de kleur wit;
- Doordat de kozijnen en deuren van een ander materiaal zijn gemaakt kan er een klein nuance verschil zitten in de kleur wit van beide onderdelen.

### Hang- en sluitwerk

- De binnendeuren worden voorzien van een loopslot;
- De binnendeuren worden afgemonteerd met aluminium beslag.

### Wandafwerking en binnenschilderwerk

- De binnenwanden worden behangklaar afgewerkt;
- Behangklaar houdt in dat u voor de afwerking eventuele kleine oneffenheden moet verwijderen en dat kleine gaatjes gevuld moeten worden;
- De dakkap en de knieschotten zijn aan de binnenzijde voorzien van groen/bruine basis spaanplaat en worden niet nader afgewerkt.

### Vloerafwerking

- De vloer wordt voorzien van een afwerkvloer, zijnde een zandcementvloer.

### Verwarmingsinstallatie

- Er is geen verwarming aanwezig in de onbenoemde ruimte.

#### Elektra installatie

- De elektrische installatie wordt aangepast conform tekening;
- Er wordt een wandlichtpunt, enkele wandcontactdoos, dubbele wandcontactdoos en schakelaar aangebracht in elke onbenoemde ruimte.

**10015: OPENSLAANDE DUBBELE DEUREN ACHTERGEVEL I.P.V.  
SCHUIFPUI - €3.500,- INCL BTW**

*Meerwerkprijs is incl. kosten architect, constructeur en adviseurs evenals kosten omgevingsvergunning*

**Algemeen**

- De achtergevel wordt voorzien van dubbele deuren met zijlichten.
- De totale breedte van het kozijn is ca. 2900 mm

**Kozijnen, ramen en deuren**

- De aluminium schuifpui komt te vervallen en wordt vervangen door een kunststof kozijn met dubbele deuren en zijlichten;
- De loopdeur wordt uitgevoerd conform (kopers)tekening.

**Beglazing buitengevelkozijnen**

- Alle glasopeningen in de gevelkozijnen en -deuren worden bezet met isolerende HR++ dubbele beglazing;

**Schilderwerk buiten**

- Alle gevelkozijnen en deuren worden behandeld met een dekkende verflaag in kleur overeenkomstig met de overige gevelkozijnen.

**Hang- en sluitwerk**

- De dubbele deuren worden afgemonteerd met aluminium beslag en voorzien van een cilinder;
- De voordeur, bergingsdeur en dubbele deuren zijn gelijksluitend en worden voorzien van antikern trek cilinders.

## **10016: AANGEBOUWDE BERGING (ALLEEN MOGELIJK BIJ BNR 12, 17, 18 EN 20) - €42.500,- INCL BTW**

*Meerwerkprijs is incl. kosten architect, constructeur en adviseurs evenals kosten omgevingsvergunning*

### Algemeen

- Aan de zijgevel wordt een berging geplaatst.

### Grondwerk

- Het grondwerk wordt aangepast op de gewijzigde maatvoering van de woning.

### Funderingen

- Alle funderingsconstructies worden waar nodig aangepast op de gewijzigde maatvoering van de woning conform tekeningen en berekeningen van de constructeur.

### Gevels en wanden

- Het binnenblad van de spouwmuren wordt uitgevoerd in kalkzandsteen;
- De buitengevel wordt uitgevoerd als gevelmetselwerk (gebakken gevelsteen) en wordt aangebracht in wildverband.

### Vloeren

- De vloer wordt uitgevoerd als een systeemvloer welke in het werk wordt afgestort met beton;
- Er wordt een extra kruipluik geplaatst voor de kanteldeur.

### Dakconstructie

- De breedplaatvloer van de 1<sup>e</sup> verdieping wordt doorgezet en vormt zo het dak van de berging;
- Het dak wordt voorzien van isolatie met afschot richting de hemelwaterafvoeren en afgewerkt met een dakbedekking. Op de dakbedekking wordt grind aangebracht;
- De rand van het dak wordt voorzien van een aluminium trim.

### Kozijnen, ramen en deuren

- Het kozijn in de zijgevel (begane grond) vervalst;
- In de achtergevel wordt een deurkozijn geplaatst;
- In de voorgevel wordt een handbediende geïsoleerde kanteldeur geplaatst.

### Wandafwerking en binnenschilderwerk

- De wanden worden behangklaar afgewerkt;

- Behangklaar houdt in dat u voor de afwerking eventuele kleine oneffenheden moet verwijderen en dat kleine gaatjes gevuld moeten worden.

#### Vloerafwerking

- De vloer wordt voorzien van een afwerkvloer, zijnde een zandcementvloer.

#### Plafondafwerking

- Het plafond wordt niet nader afgewerkt.

#### Goten en hemelwaterafvoeren

- Het platte dak wordt aangesloten op twee hemelwaterafvoeren in PVC, kleur grijs;
- Er wordt een noodoverstort aangebracht;
- De hemelwaterafvoer wordt voorzien van de nodige hulp- en ontstoppingsstukken en wordt aangesloten op het openbare rioolsysteem;
- De hemelwaterafvoeren worden voorzien van een vergaarbak;
- Er worden twee hemelwaterafvoeren geplaatst aan de zijgevel.

#### Verwarmingsinstallatie

- De berging is onverwarmd.

#### Ventilatie

- In het plafond van de berging wordt een ventilatie punt geplaatst;
- Aan de onderzijde van de kanteldeur worden ventilatieroosters geplaatst;

#### Elektra installatie

- De elektra punten in de berging worden conform de optie tekeningen toegepast, te weten;
  - 2 plafondlichtpunten
  - 2 schakelaars
  - 2 enkele wcd's
- Het oplaadpunt voor E-auto wordt verplaatst volgens tekening.



## **10017: UITBOUW 2,4 METER INCL. EXTRA BERGING (ALLEEN MOGELIJK BIJ BNR 12, 17, 18 EN 20) - €66.500,- INCL BTW**

*Meerwerkprijs is incl. kosten architect, constructeur en adviseurs evenals kosten omgevingsvergunning*

### Algemeen

- De woonkamer (verblijfsruimte) wordt verdiept met 2,4 m;
- Aan de zijgevel wordt een aanbouw geplaatst.

### Grondwerk

- Het grondwerk wordt aangepast op de gewijzigde maatvoering van de woning.

### Funderingen

- Alle funderingsconstructies worden waar nodig aangepast op de gewijzigde maatvoering van de woning conform tekeningen en berekeningen van de constructeur.

### Gevels en wanden

- Het binnenblad van de spouwmuren wordt uitgevoerd in kalkzandsteen, zodanig dat deze wanden in de woonkamer vlak doorlopen;
- De buitengevel wordt uitgevoerd als gevelmetselwerk (gebakken gevelsteen) en wordt aangebracht in wildverband.

### Vloeren

- De vloer wordt uitgevoerd als een systeemvloer welke in het werk wordt afgestort met beton;
- Er wordt een extra kruipluik geplaatst voor de bergingsdeur.

### Dakconstructie

- De breedplaatvloer van de 1<sup>e</sup> verdieping wordt doorgezet en vormt zo het dak van de uitbouw en de aanbouw;
- Ten behoeve van de constructie wordt de stalen ligger in de verdiepingvloer toegepast;
- Het dak wordt voorzien van isolatie met afschot richting de hemelwaterafvoer en afgewerkt met een dakbedekking. Op de dakbedekking wordt grind aangebracht;
- De rand van het dak wordt voorzien van een aluminium trim.

### Kozijnen, ramen en deuren

- De aluminium schuifpui in de achtergevel wordt verplaatst naar de achterzijde van de uitbouw;

- In achtergevel wordt een extra kozijn geplaatst;
- Het kozijn in de zijgevel (begane grond) vervalt;
- In de voorgevel wordt een deurkozijn geplaatst naar de berging.

#### Binnenwanden

- Door het plaatsen van een binnenwand wordt er een berging gerealiseerd van ca. 3,09 m bij 2,5 m;
- De niet dragende binnenwanden worden uitgevoerd als zogenaamde "lichte scheidingswanden" opgebouwd uit gipsblokken;

#### Wandafwerking en binnenschilderwerk

- De wanden worden behangklaar afgewerkt;
- Behangklaar houdt in dat u voor de afwerking eventuele kleine oneffenheden moet verwijderen en dat kleine gaatjes gevuld moeten worden.

#### Vloerafwerking

- De vloer wordt voorzien van een afwerkvloer, zijnde een zandcementvloer.

#### Plafondafwerking

- Het plafond wordt voorzien van wit spuitwerk;
- De stalen ligger wordt afgetimmerd en voorzien van wit spuitwerk;
- De v-naden worden niet dichtgezet;
- Het plafond van de berging wordt niet nader afgewerkt.

#### Goten en hemelwaterafvoeren

- Het platte dak wordt aangesloten op een hemelwaterafvoer in PVC, kleur grijs;
- Er wordt een noodoverstort aangebracht;
- De hemelwaterafvoer wordt voorzien van de nodige hulp- en ontstoppingsstukken en wordt aangesloten op het openbare rioolsysteem;
- De hemelwaterafvoeren worden voorzien van vergaarbakken;
- De hemelwaterafvoer wordt mee verschoven met de achtergevel;
- Er worden twee hemelwaterafvoeren toegevoegd aan de zijgevel.

#### Verwarmingsinstallatie

- De vloerverwarming wordt doorgelegd in de uitbreiding van de woonkamer;
- De berging is onverwarmd;
- I.v.m. het vergroten van het verblijfsgebied, zal waar nodig de capaciteit van de vloerverwarming worden aangepast.

#### Ventilatie

- In de berging wordt een ventilatie punt geplaatst;
- Onder in de buitendeur van de berging komt een ventilatie rooster;

#### Elektra installatie

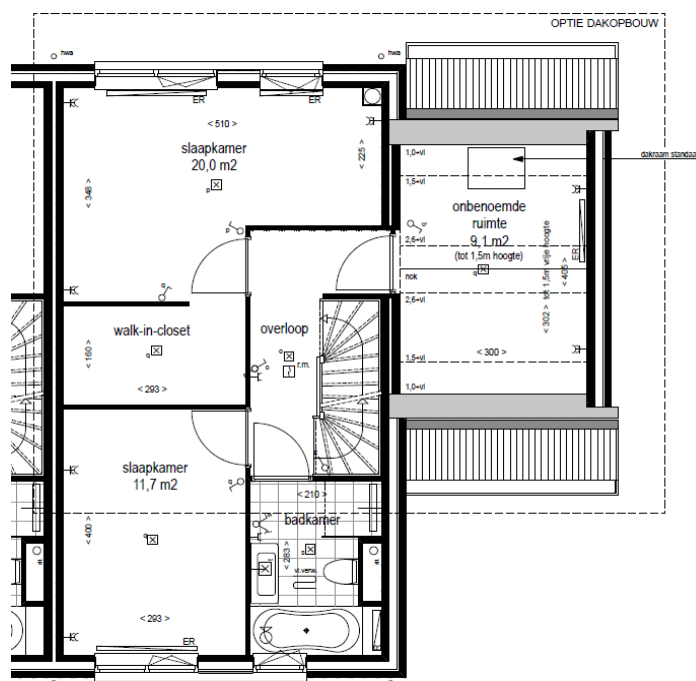
- Elektra wordt aangepast conform optietekening
- Elektra in de berging conform optietekening, te weten;
  - Plafondlichtpunt, schakelaar en enkele wcd
- Het oplaatpunt voor E-auto wordt verplaatst naar de voorgevel van de berging.

## 10018: DAKOPBOUW OP AANGEBOWDE BERGING (ALLEEN MOGELIJK VOOR BNR 12, 17, 18 EN 20) - €27.500,- INCL BTW

Meerwerkprijs is incl. kosten architect, constructeur en adviseurs evenals kosten omgevingsvergunning

### Algemeen

- Er komt een dakopbouw met een onbenoemde ruimte op de aangebouwde berging.



### Gevels en wanden

- Het binnenblad van de spouwmuren wordt uitgevoerd in kalkzandsteen, zodanig dat deze wanden in de woonkamer vlak doorlopen;
- De buitengevel wordt uitgevoerd als gevelmetselwerk (gebakken gevelsteen) en wordt aangebracht in wildverband.

### Vloeren

- De vloer wordt uitgevoerd als een breedplaatvloer welke in het werk wordt afgestort met beton.

### Dakconstructie

- De dakopbouw zal worden uitgevoerd conform de opbouw van de dakkap van de woning;

- Er zullen dragende knieschotten toegepast worden met een luik aan elke zijde van de ruimte.

#### Gevelkozijnen

- Aan de achterzijde van de woning zal een dakraam (ca. 900x1200 mm) toegepast worden;

#### Beglazing buitengevelkozijnen

- Alle glasopeningen in de gevelkozijnen en –deuren worden bezet met isolerende HR++ dubbele beglazing;

#### Binnenwanden

- De indeling van slaapkamers wijzigt volgens tekening en er wordt een walk-in-closet gecreëerd.

#### Binnendeuren

- Er wordt een deur/kozijn geplaatst van overloop naar de onbenoemde ruimte, deze deur heeft een hoogte van 2315 mm.

#### Hang- en sluitwerk

- De deur tussen overloop en de onbenoemde ruimte zal worden voorzien van een loopslot;
- De binnendeuren worden afgemonteerd met aluminium beslag.

#### Wandafwerking en binnenschilderwerk

- De wanden worden behangklaar afgewerkt;
- Behangklaar houdt in dat u voor de afwerking eventuele kleine oneffenheden moet verwijderen en dat kleine gaatjes gevuld moeten worden;
- De dakkap en de knieschotten zijn aan de binnenzijde voorzien van groen/bruine basis spaanplaat en worden niet nader afgewerkt.

#### Vloerafwerking

- De vloer wordt voorzien van een afwerkvloer, zijnde een zandcementvloer.

#### Goten en hemelwaterafvoeren

- De hemelwaterafvoeren worden van de zijgevel verplaatst naar de voor- en achtergevel;
- De goot van de dakopbouw wordt uitgevoerd met een metaalachtige bakgoot in een blanke kleur.

#### Verwarmingsinstallatie

- Er zal een elektrische radiator geplaatst worden tegen de zijgevel.

#### Elektra installatie

- Elektra indeling 1<sup>e</sup> verdieping zal worden aangepast conform optietekening;
- In de onbenoemde ruimte zal een enkele wcd t.b.v. de elektrische radiator worden aangebracht alsmede twee dubbele wcd's, lichtpunt en schakelaar.

## **10020: TRAPKAST - €1.800,- INCL BTW**

*Meerwerkprijs is incl. kosten architect, constructeur en adviseurs evenals kosten omgevingsvergunning*

### Algemeen

- Onder de trap op begane grond zal een trapkast gecreëerd worden.

### Wanden en trappen

- De open trap wordt gesloten uitgevoerd d.m.v. het toepassen van stootborden;
- De stootborden worden onafgewerkt opgeleverd;
- Rondom de trap worden binnenwanden gebouwd bestaande uit gipsblokken.

### Kozijnen, ramen en deuren

- De trapkast wordt voorzien van een binnendeurkozijn met loopslot en aluminium beslag.

### Elektra installatie

- In de trapkast wordt een wandlichtpunt, schakelaar en enkele wcd aangebracht.

## **10022: PAKKETBUS - €479,- INCL BTW**

*Meerwerkprijs is incl. kosten architect, constructeur en adviseurs evenals kosten omgevingsvergunning*

### Algemeen

- Aan de voorgevel wordt een pakketbox gemonteerd;
- De buitenmaten van de pakketbox zijn 415x430x960 (BxDxH);
- Pakketbox is voorzien van afluitbaar uitneemluik;
- Kleur pakketbox is antraciet;
- Pakketbox is voorzien van spaghettimat;
- Pakketbox is voorzien van brievenbusbeveiliging

