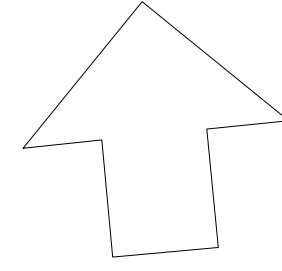
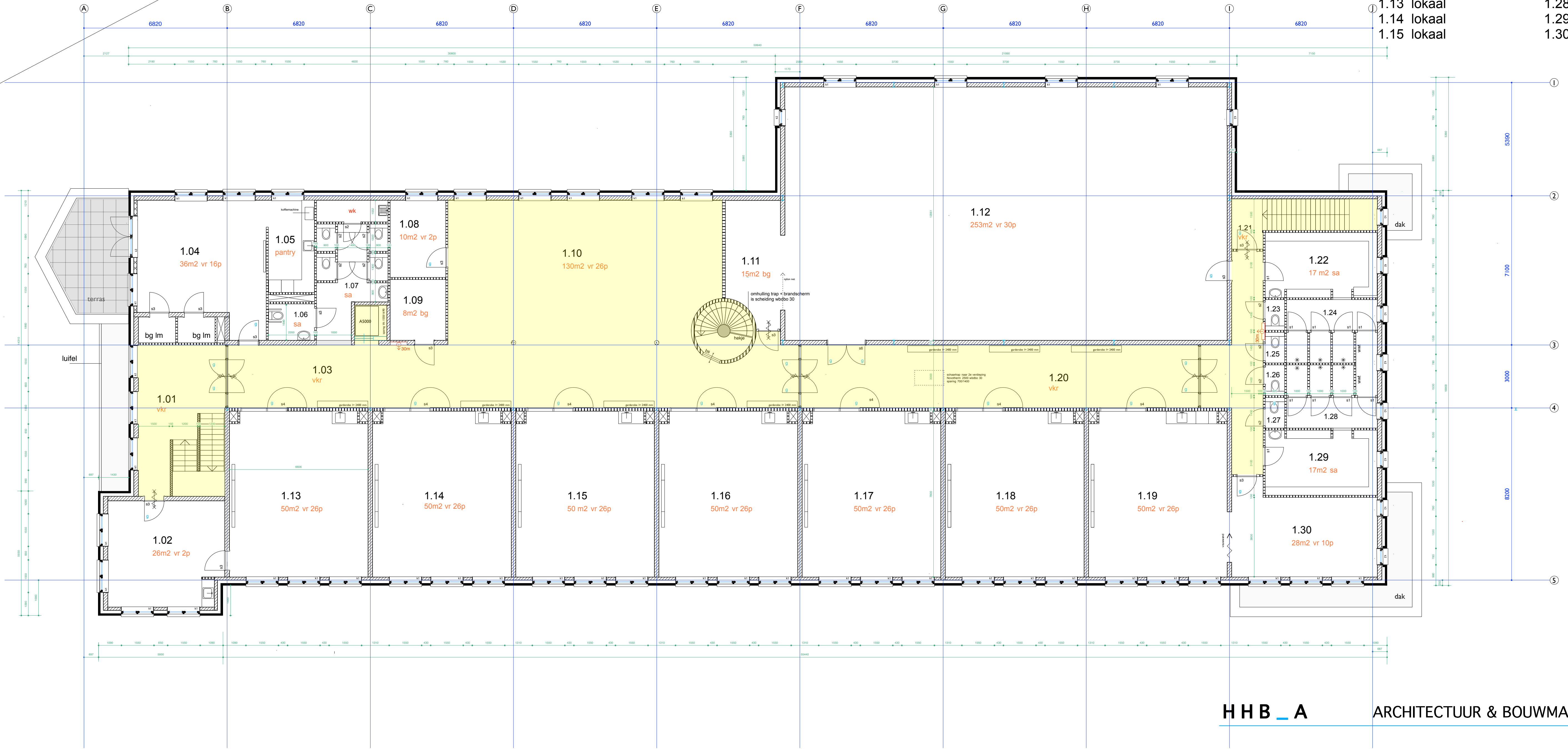


school	1465 (15)
gym	455
psz	115
bso	115
kdv	250
totaal	2400
bg	1148
1e	1217
2e	94
totaal	2459



school	1.01 traphal	1.16 lokaal
	1.02 rt ruimte	1.17 lokaal
	1.03 gang	1.18 lokaal
	1.04 personeelsruimte	1.19 lokaal
	1.05 keuken	1.20 gang
	1.06 wc miva + personeel	1.21 trappenhuis
	1.07 toiletgroep	1.22 kleedruimte
	1.08 werkruimte	1.23 toilet
	1.09 berging lm	1.24 wasruimte
	1.10 leerplein	1.25 toilet
	1.11 berging toestellen	1.26 toilet
	1.12 gymzaal	1.27 toilet
	1.13 lokaal	1.28 wasruimte
	1.14 lokaal	1.29 kleedruimte
	1.15 lokaal	1.30 bso



HHB_A ARCHITECTUUR & BOUWMANAGEMENT

schaal: 1 : 100

plan 1e verdieping

datum: 09.10.2020

gewijzigd:

blad: BE-03

werk: 1407

nieuwbouw dr. M.M. den Hertogschool
Amalia van Solmstraat 5 Den Haag

trappen en lift

ruimte 0.01
rechte steektrap met bordessen
breedte 1200 mm.
optrede 190,5 mm, aantrede 250 mm.
leuning aan twee zijden, staal rond 34 mm

ruimte 0.04
spiltrap beton (Steenhuis)
spil 600 mm.
breedte 1400 mm.
optrede 200 mm, aantrede 230 mm op de looprij
leuning staal rond 34 mm.

ruimte 0.28
rechte steektrap
breedte 1500 mm.
optrede 190,47 mm, aantrede 250 mm.
leuning aan twee zijden, staal rond 34 mm

lift
Easylift A5000
platformlift, platform 1060/1467 mm
deur automatisch

voor toe te passen materialen zie blad BE-06

RENVOOI	
	metselwerk wf
	kalkzandsteen
	ms wand
	gasbeton
	hsb wand
	zelfsluitend
	glasopening
	leidingschacht
	vr verblijfsruimte + aantal personen + netto oppervlakte
	vkr verkeersruimte + netto oppervlakte