

# Ruimtelijke visie Berkendonk

Opiniecommissie 28 mei



# Ambitie

Helmond groeit:

- Dit vraagt om voldoende werkgelegenheid en goede voorzieningen
- Behoeftte aan een plek waar natuur, recreatie en evenementen samen gaan
- Hele gebied ten zuiden van Berkendonk aantrekkelijker maken, voor jong en oud
- Berkendonk wordt een interessant en levendig gebied dat het hele jaar door een fijne ontmoetingsplek is en waar van alles te doen is:
  - Uitbreiding van het aantal en de soorten evenementen per jaar, met een maximum
  - Acceptabele balans houden tussen levendigheid en leefbaarheid
  - Het versterken van de natuur en uitbreiding van recreatieve mogelijkheden
  - Kansen om duurzame energie te koppelen aan de parkeermogelijkheden
- Goede belangenafweging balans tussen levendigheid en leefbaarheid

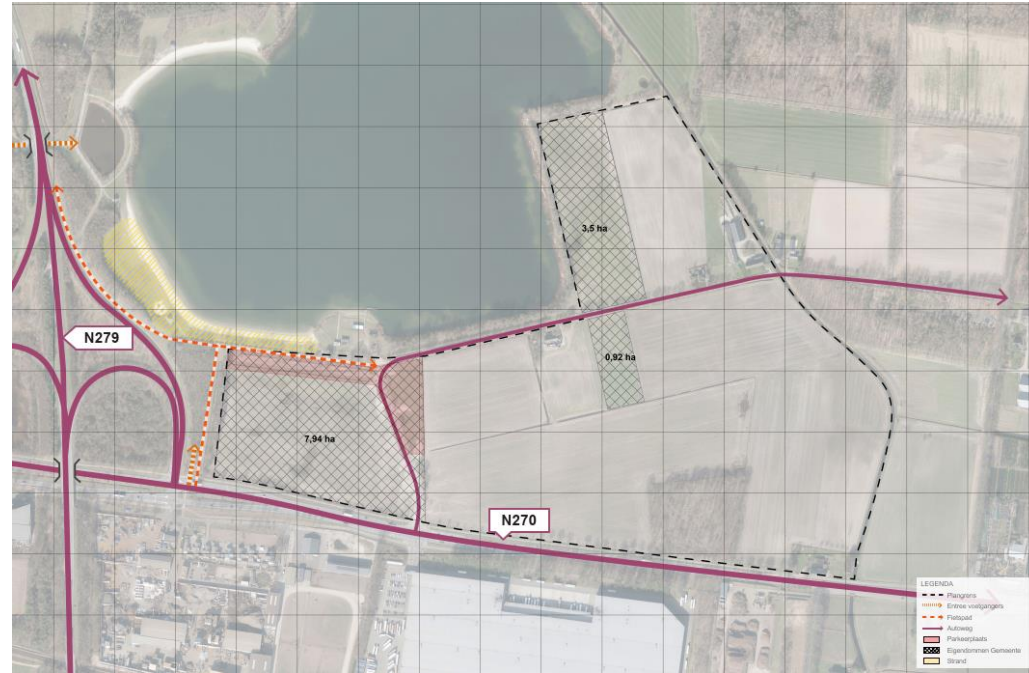
*Doelstelling: samen met bewoners en gebruikers tot een goed plan komen voor het (toekomstig) gebruik van Berkendonk.*



# Het eindproduct



- Ruimtelijke visie voor de zuidflank Berkendonk
- We kijken breed naar recreatie en natuurontwikkeling
- We kijken naar koppelkansen, bijvoorbeeld rondom duurzame energie en parkeren
- Grootschalige evenementen krijgen een nieuwe plek
- Twee scenario's
  - Basisscenario: gemeentelijke gronden
  - Groeiscenario: totale plangebied
- Eindproduct:  
Ruimtelijke visie(kaart) voor zuidflank van Berkendonk. Waarin programma van eisen voor het evententerrein en de uitkomsten van het participatietraject zijn verwerkt.



# Huidige mogelijkheden evenemententerrein



Categorie	Toelichting	Huidige maximale frequentie				Voorbeeld
		Evenementen per jaar	Geluidssterke	Bezoekers	Rustperiode	
Categorie 1	<i>Evenement met onversterkte, dan wel licht versterkte (straat)muziek, achtergrondmuziek en beperkte spreekinstallaties</i>	Onbeperkt, maximaal 8 evenementendagen aaneengesloten per evenement	< 75 dB(A)	< 10.000	Ten minste 1 week (incl. weekend) tussen 2 events	Circus Renz, Helmcross
Categorie 2	<i>Evenement met spreekinstallaties, versterkte (live)muziek, orkest, taptoe etc.</i>	Onbeperkt, maximaal 8 evenementendagen aaneengesloten per evenement	< 80 dB(A)	< 10.000		Bijvoorbeeld (centrum): Bluesroute, festival, Koningsnacht
Categorie 3	<i>Evenement zoals een popconcert, live-optreden, houseparty, DJ's, dance-event dan wel muziekprogramma's van radio-en TV-omroepen etc.</i>	maximum van 2 per jaar en maximaal 3 dagen aaneengesloten	> 80 dB(A)	> 10.000		Foutdoor Festival, Festival Los Zand

## Insteek

Maximeren categorie 1 + 2

Uitbreiden categorie 3

Extra voorwaarden stellen in programma van eisen



# Doorlopen participatietraject



2023

- 17 mei ✓ Startbijeenkomst interne projectgroep
- 7 juni ✓ Wijkbijeenkomst Rijpelberg
- 20 juni ✓ Evenementenexpert Willem Westerman
- 27 juni ✓ Gemeente Deurne en Gemert-Bakel, Waterschap Aa en Maas, Natuurplatform Helmond
- 10 juli ✓ Evenementenorganisatoren
- 10 juli  **Brede participatiebijeenkomst**
- juli/aug ✓ Interviews grondeigenaren
- 21 sept ✓ Pizza-avond jeugd Berkendonk
- 22 sept ✓ De Jeugdclub 7-13 jaar
- 2 nov ✓ Grondeigenaren
- 8 nov ✓ Evenementenorganisatoren
- 8 nov ✓ Jeugd-Zeil-en windsurfvereniging Berkendonk
- 8 nov ✓ R&TC Buitenlust
- 22 nov  **2<sup>e</sup> brede participatiebijeenkomst**
- 7 dec ✓ Gemeente Deurne en Gemert-Bakel en Waterschap Aa en Maas
- 19 dec ✓ Duikvereniging Aquarius

2024

- Mei-juli  **Ter inzage Ruimtelijke visie Berkendonk**
- Sept  **Besluitvorming Ruimtelijke visie Berkendonk**

# Scenario's

Twee scenario's uitgewerkt:

- Basis
- Groei

We starten met ontwikkeling van het basisscenario, en hanteren hiervoor een pilotperiode van twee jaar.

Op basis van behoefte en praktijkervaring wordt het gebruik van het basisscenario geëvalueerd, om te bepalen wanneer de stap gemaakt wordt naar het groeiscenario.

Per onderwerp laten we eerst de huidige mogelijkheden zien, en daarna de beoogde nieuwe situatie.



# Programma van eisen

= overzicht van de voorwaarden waaronder evenementen plaats vinden. Voorwaarden zijn op hoofdlijnen uitgewerkt in een locatieprofiel

Bevat onder meer:

## **Afspraken welke vastgelegd worden in Omgevingsplan:**

- Aantallen evenementen per jaar
- Maximum aantal bezoekers
- Rustperiode tussen twee evenementen
- Geluidsniveaus
- Begin- en eindtijden
- Veiligheid (maakt onderdeel uit van de vergunningsaanvraag)

## **Gebruiksvoorschriften:**

- Bereikbaarheid woningen op Berkendonk
- Toegankelijkheid terrein bij op- en afbouw
- In kosten brengen van schoonmaak van de omgeving bij organisatoren
- Plaatsing podium en boxen
- Gebruik stroom (ipv aggregaten)
- Gebruik vuurwerk
- Communicatie bewoners (voor en tijdens evenementen)
- Flora en fauna



# Locatieprofiel op hoofdlijnen

	Basisscenario			Groescenario		
	Categorie 1	Categorie 2	Categorie 3	Categorie 1	Categorie 2	Categorie 3
Maximaal bezoekersaantallen per evenement gelijktijdig aanwezig	< 1.000	1.000 - 5.000	5.000 – 20.000	< 5.000	5.000 - 20.000	20.000 – 30.000
Totaal aantal evenementen	8	6	4	6	4	2
Totaal aantal evenementendagen per evenement	2	2	3	2	3	3
Maximum aantal evenementendagen per kalenderjaar	10	8	8	8	8	4
Maximum aantal op -en afbouwdagen per evenement	10	14	20	14	20	20
Rustperiodes	Tussen twee evenementen zit tenminste één week inclusief weekend dat er geen evenement plaats vindt					
Begintijd**	07:00	07:00	07:00	07:00	07:00	07:00
Maximale eindtijd zo t/m do	23:00u	23:00u	23:00u	23:00u	23:00u	23:00u
Maximale eindtijd vr, za en dagen voorafgaand aan en op een feestdag	24:00u	24:00u	24:00u*	24:00u	24:00u*	24:00u*
Benutting (deel) strand tijdens evenementen (aantal evenementen)	2	2	2	2	2	1
Maximaal aantal opbouw -/ afbouwdagen strand per evenement	2	4	8	4	8	8
Kamperen toegestaan (aantal evenementen)**	2	Nee	2	Nee	2	1
Geluidsnormen ochtendperiode (7:00 tot 12:00 uur)	60 dB(A)	60 dB(A)	60 dB(A)	60 dB(A)	60 dB(A)	60 dB(A)
Geluidsnormen middag/ avondperiode (12:00 tot 24:00 uur)	80 dB(A) - 95 dB(C)	80 dB(A) - 95 dB(C)	80 dB(A) - 95 dB(C)	80 dB(A) - 95 dB(C)	80 dB(A) - 95 dB(C)	80 dB(A) - 95 dB(C)
Geluidsnormen nachtperiode (24:00 tot 7:00 uur)	45 dB(A)	45 dB(A)	45 dB(A)	45 dB(A)	45 dB(A)	45 dB(A)

\* Maximaal 2 evenementen met eindtijd tot 01:00 \*\*Muziek start op ma t/m vr vanaf 12:00 uur, en za/zo/feestdag vanaf 09:00 uur







# Voordelen locatieprofiel

- Evenementencategorieën op basis van bezoekersaantallen, beter sturen op de aantallen kleine en grote evenementen.
- Impact op de omgeving kan beter worden gereguleerd.
- Maximum aantal evenementen, maar ook het maximum aantal dagen dat een evenement mag plaatsvinden vastgelegd.
- Uniforme methodiek voor alle evenementenlocaties in Helmond.



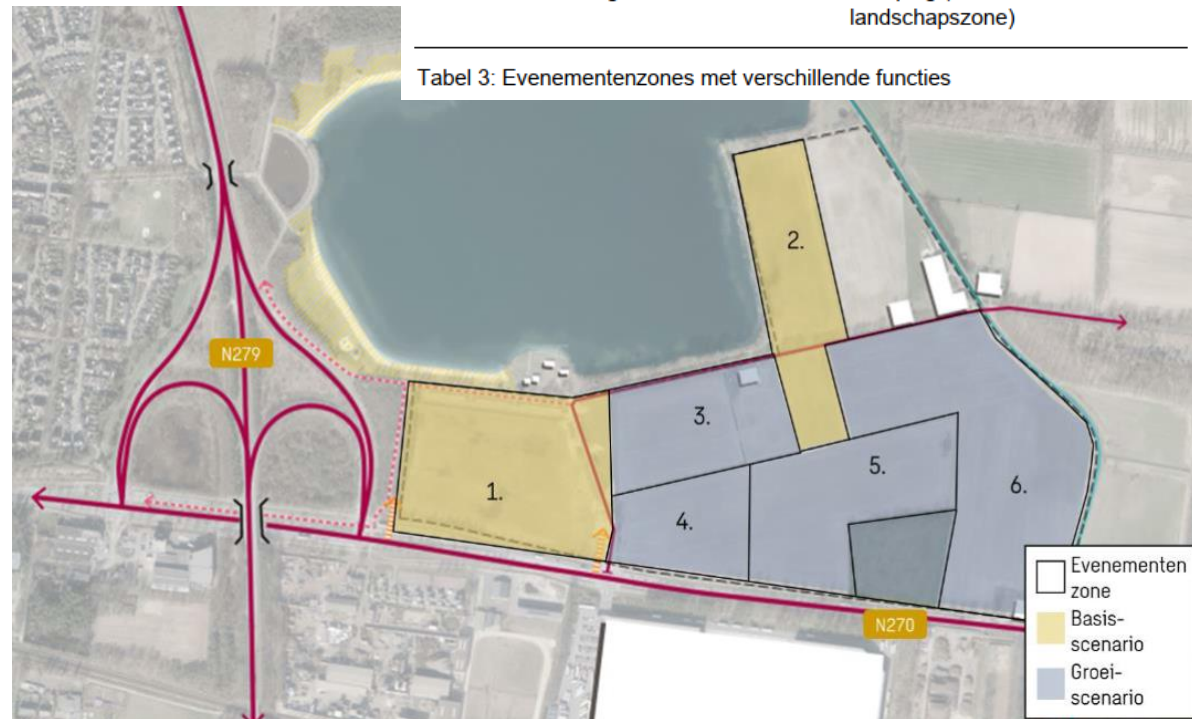
# Gebruik evenementenzones



- Huidige mogelijkheden:
  - Gebruik zone 1
- Nieuwe situatie:
  - Strand zuidzijde beperkt te benutten
  - Uitbreiden naar zone 2 (basis) en 3 (groei)

Zone	Basisscenario	Groei-scenario
Zone 1	Evenemententerrein (hoge frequentie) Parkeren/opslag	Evenemententerrein (hoge frequentie) Parkeren/opslag
Zone 2	Evenemententerrein (lage frequentie) Parkeren/camping/opslag	Evenemententerrein (lage frequentie) Parkeren/camping/opslag
Zone 3	Parkeren/camping/opslag (grond derden)	Evenemententerrein (gemiddelde frequentie) Parkeren/camping/opslag
Zone 4	Parkeren/camping/opslag (grond derden)	Parkeren/camping/opslag
Zone 5	Niet in gebruik	Parkeren/camping/opslag
Zone 6	Niet in gebruik	Camping (alleen randen landschapszone)

Tabel 3: Evenementenzones met verschillende functies



# Bezoekersaantallen per zone



- Huidige mogelijkheden:
  - Onbeperkt aantal events < 10.000 bezoekers
  - 2 events >10.000 bezoekers (ongelimiteerd)

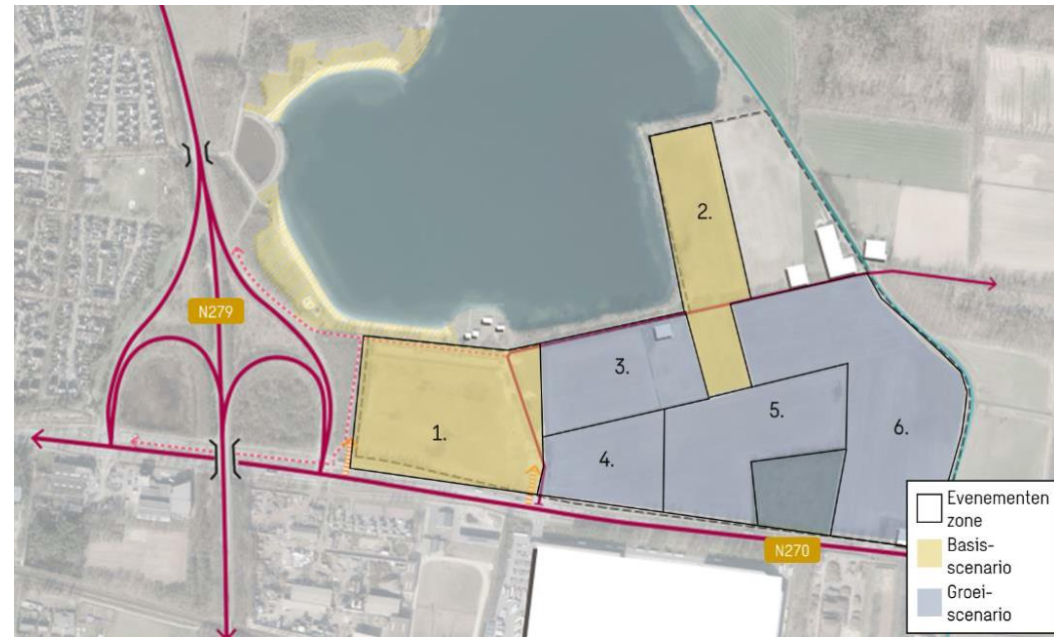
- Nieuwe situatie:

- Capaciteit per zone:
  - Zone 1: 15.000 bezoekers
  - Zone 2: 10.000 bezoekers
  - Zone 3: 10.000 bezoekers

- Maximale aantallen

per evenement zijn uitgangspunt:

Basisscenario: 20.000 / Groeiscenario: 30.000



# Aantallen evenementen



- Huidige mogelijkheden:
  - Ongelimeerd aantal events < 10.000 bezoekers
  - 2 events >10.000 bezoekers (ongelimeerd)
  
- Nieuwe situatie:
  - Nieuwe methodiek o.b.v. bezoekersaantallen
  - Oude methodiek niet werkbaar ivm zeer hoge geluidsnormering
  - Beter sturen op grootte en impact van het evenement op omgeving
  - Vertaling evenementen naar zones
  - Limiteren van events < 10.000 bezoekers

	Totaal aan toegestane aantal evenementen	Zone 1	Zone 2	Zone 3
Basisscenario	18	18	6	-
Groeiscenario	12	12	6	10

Tabel 4: Toegestane aantallen evenementen per evenementenzone

	Basisscenario			Groeiscenario		
	Categorie 1	Categorie 2	Categorie 3	Categorie 1	Categorie 2	Categorie 3
Maximaal bezoekersaantallen per evenement gelijktijdig aanwezig	< 1.000	1.000 - 5.000	5.000 – 20.000	< 5.000	5.000 - 20.000	20.000 – 30.000
Totaal aantal evenementen	8	6	4	6	4	2
Totaal aantal evenementendagen per evenement	2	2	3	2	3	3
Maximum aantal evenementendagen per kalenderjaar	10	8	8	8	8	4

# Geluidsnormen

## Huidige mogelijkheden:

- Ongelimiteerd <75 dB(A)
- Ongelimiteerd <80 dB(A)
- 2 events >80 dB(A)

## Nieuwe situatie:

- Maximale geluidsnorm voor alle evenementen:
  - Ochtendperiode (07:00-12:00): 60 dB(A)
  - Middag/avond (12:00-24:00): 80 dB(A)/95 dB(C) aan gevel dichtstbijzijnde woning
  - Nachtperiode (24:00-07:00): 45 dB(A)
- Conform advies World Health Organization en Gezondheidsraad Front of house op 100 dB(A)
- Sturen op inzet Best Beschikbare Techniek en podium richting oosten of zuidwesten
- Real-time geluid monitoren op vaste meetpunten  
<sup>13</sup> dichtbij de locatie



# Vervolgproces



## Ruimtelijke visie Berkendonk

- Ruimtelijke visie gedurende 6 weken ter inspraak  
→ 31 mei t/m 12 juli
- Najaar 2024 – Besluitvorming over de Ruimtelijke visie in college van Burgemeester & Wethouders
- Daarna start uitwerking naar definitief ontwerp.
- Medio 2025: Besluitvorming definitief ontwerp in B&W

