

Nieuwsbrief week 25

In deze nieuwsbrief:

- [Aankondigingen](#)
- [Inwoner hekelt procedure Camping Kitsch Club](#)
- [GRIP en KCA inleveren op de Rijpelberg](#)
- [Definitief Ontwerp Multi-Functionele Accommodatie](#)
- [Afsluiting fiets- en voetpad](#)
- [Volledig Programma Rijpelberg Live 2026](#)
- [Openingstijden Repaircafé Rijpelberg juli tot en met december 2026](#)
- [Plattegrond Begane grond nieuwe MFA](#)

Aankondigingen:

16 juni	Inzamelen GRIP Afval en KCA op de Rijpelberg
20 juni	Rijpelberg Live
4-5 juli	Doorkomst Kennedymars door de Rijpelberg
10 – 12 juli	Buurtcamping Rijpelberg

Inwoner hekelt procedure Camping Kitsch Club

Ingezonden brief ED 13-6-2026

De Belangengroep Rijpelberg heeft het verzoek aan de rechter om het festival van vandaag niet door te laten gaan ingetrokken. Vanwege heftige negatieve reacties en zelfs bedreigingen. Ongelofelijk. Wat bij mij de bedenkingen over wie er op dit festival afkomen, direct bevestigt. Dus vandaag gaat het los op Berkendonk. Met festivals in eerdere jaren in gedachten houd ik mijn hart vast. Toen dreunden de ramen in de sponningen en kwamen de kindjes huilend uit bed omdat ze niet konden slapen. En dat aan de rand van een natuurgebied waar bordjes staan dat het een stiltegebied is. Ik heb medelijden met de oeverwaluwen die er nu hun jongen grootbrengen.

Enkele jaren geleden werd er een veld zonnepanelen gepland in Stiphout. Na verzet van inwoners werd dit afgeblazen want het paste niet in het natuurrijke gebiedje. Maar een festival met een bak herrie en rotzooi past blijkbaar wel bij ons natuurgebied.

Het hele inspraakproces door de jaren heen is een lachertje geweest. Al bij de eerste inspraakavond bleek dat alles al in kannen en kruiken was bij de gemeente. Tot grote verontwaardiging van de aanwezigen destijds. Alle tussenliggende bijeenkomsten idem dito. Allemaal driedelige pakken en mantelpakjes die kwamen vertellen hoe mooi het allemaal ging worden. Op de vragen over overlast werd niet ingegaan. Ze wisten nog niet eens hoe ze gingen meten of het geluid wel binnen de normen bleef. En wie heeft die normen bepaald? Niet de inwoners van de wijk.

De laatste informatieavond vorig jaar in wijkcentrum De Brem spande de kroon. Je mocht een rondje doen langs de plannen. Alleen kijken werd er duidelijk gezegd. En oh en ah roepen. En het ging ook niet over het festivalterrein. Maar hoofdzakelijk over een paar nieuwe wandel- en fietspaden tussen Berkendonk en de Deurneseweg. Dat mag wat kosten. Terwijl de bij inwoners zeer populaire doorgaande wandelweg in het natuurgebied de helft van het jaar niet begaanbaar is vanwege slecht onderhoud door de gemeente. Notabene onderdeel van het Wandelroutenetwerk Zuidoost-Brabant. Ik heb er al heel wat meldingen aan gependend.

Al met al, goed bezig, gemeente Helmond! Althans vandaag, voor een paar duizend man die grotendeels van buiten Helmond komen. En waarvan een deel niet terugdeinst voor bedreigingen.

Rozemarijke van Erp, Rijpelberg

In de digitale versie van het ED van zondag en de papieren versie van maandag staat nog meer over het verloop van de Camping Kitsch Club van zaterdag 13 juni .

16 Juni GRIP (Grondstoffen InleverPunt) en KCA (Klein Chemisch Afval) inleveren

Sportcomplex de Rijpel
Wederhof

10.30 - 11.30 uur
13.30 - 14.30 uur



Definitief Ontwerp Multi-Functionele Accommodatie



De Gemeente Helmond heeft afgelopen week de definitieve plattegronden laten zien bij de werkgroepen (gebruikersgroep en bewonersgroep) van de MFA.

We gaan deze binnenkort ook online zetten.

De plattegrond van de begane grond staat achteraan in de Nieuwsbrief.

Afsluiting fiets- en voetpad

Het fiets- en voetpad langs de Rijpelbergseweg vanaf de Weg door de Rijpel, is afgesloten vanaf 29 juni tot en met 24 juli.



Programma Rijpelberg Live 2026

TIM SCHALKX

EMPTYFIELD

DJ BROWNIE



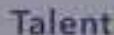
RIJPELBERG LIVE

WEDERHOF RIJPELBERG

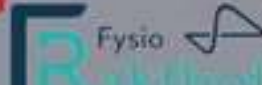
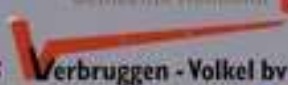
GRATIS ENTREE 20 JUNI 2026 19:00-01:00

SPEELTUIN RIJPELROETS GRATIS GEOPEND

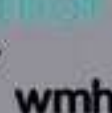
MET DANK AAN SPONSOREN



VAKGARAGE
AUTOSERVICE RAKTHOF



Belangengroep
Rijpelberg



Openingstijden Repaircafé Rijpelberg juli tot en met december 2026



2026

REPAREREN???

Héééél slim!!!

Het Repaircafé Rijpelberg is de plek om je kapotte spullen gratis te laten repareren. Wij repareren elektrische en elektronische apparaten, speelgoed, klokken, meubels, computers en fietsen. We zijn er voor iedereen: kids, jongeren en ouderen. Welkom! Nut en gezelligheid staan bij ons voorop!

JULI

De zaterdagen **4 en 25 juli**
van 11.00 tot 14.00 uur

De woensdagen **8 en 15 juli**
van 13.00 tot 16.00 uur

AUGUSTUS

De zaterdagen **1 en 29 augustus**
van 11.00 tot 14.00 uur

De woensdagen **12 en 19 augustus**
van 13.00 tot 16.00 uur

SEPTEMBER

De zaterdagen **5 en 26 september**
van 11.00 tot 14.00 uur

De woensdagen **9 en 16 september**
van 13.00 tot 16.00 uur

OKTOBER

De zaterdagen **3 en 31 oktober**
van 11.00 tot 14.00 uur

De woensdagen **14 en 21 oktober**
van 13.00 tot 16.00 uur

NOVEMBER

De zaterdagen **7 en 28 november**
van 11.00 tot 14.00 uur

De woensdagen **11 en 18 november**
van 13.00 tot 16.00 uur

DECEMBER

De zaterdag **5 december**
van 11.00 tot 14.00 uur

De woensdagen **9 en 16 december**
van 13.00 tot 16.00 uur

telefoon: **06-19342212**
adres: **Groningenhof 4**
 **repaircaferijpelberg**

Alle inwoners van Helmond zijn welkom!

