

28-6-2026

Nieuwsbrief week 27

In deze nieuwsbrief:

- [Aankondigingen](#)
- [Actueel: Melding sinkhole in Weg door de Rijpel](#)
- [Werkzaamheden En-Natuurlijk](#)
- [Afsluiting fietspad naar de fietsbrug van 29-6-2026 tot en met 3-7-2026](#)
- [Openingstijden Repaircafé Rijpelberg juli tot en met december 2026](#)
- [Doorkomst Kennedymars door de Rijpelberg](#)
- [Programma Buurtcamping Rijpelberg](#)

Aankondigingen:

4-5 juli Doorkomst Kennedymars door de Rijpelberg
10 – 12 juli Buurtcamping Rijpelberg

Actueel: Melding Sinkhole Weg door de Rijpel thv nrs 23 - 25

Er is door buurtbewoners een melding gedaan op facebook over een sinkhole bij de Weg door de Rijpel, ter hoogte van de nummers 23 t/m 25, zie bijgevoegde foto's



Werkzaamheden En-Natuurlijk

De komende weken gaat En-Natuurlijk weer op verschillende plekken in de wijk werken aan het warmtenet. Wat we te horen hebben gekregen:

Het fiets- en voetpad langs de Rijpelbergseweg vanaf de Weg door de Rijpel tot aan het pad naar de Betuwehof bij huisnummer 134 (circa 200 meter, is afgesloten vanaf 29 juni tot en met 24.juli.



Bij de Baroniehof, ter hoogte van nummer 118 en 118b,

Weg door de Rijpel, ter hoogte van de Betuwehof en Nemelaerhof,

Twijnsterhof, nabij huisnummer 31.

Afsluiting fietspad naar de fietsbrug van 29-6-2026 tot en met 3-7-2026



Openingstijden Repaircafé Rijpelberg juli tot en met december 2026



REPAREREN???
Héééél slim!!!

Het Repaircafé Rijpelberg is de plek om je kapotte spullen gratis te laten repareren. Wij repareren elektrische en elektronische apparaten, speelgoed, klerken, meubels, computers en fietsen. We zijn er voor iedereen: kids, jongeren en ouderen. Welkom!

Nut en gezelligheid staan bij ons voorop!

JULI
De zaterdag **4 en 22 juli** van 10:00 tot 14:00 uur
De woensdagen **8 en 15 juli** van 13:00 tot 16:00 uur

AUGUSTUS
De zaterdag **1 en 29 augustus** van 10:00 tot 14:00 uur
De woensdagen **12 en 19 augustus** van 13:00 tot 16:00 uur

SEPTEMBER
De zaterdag **5 en 26 september** van 10:00 tot 14:00 uur
De woensdagen **9 en 16 september** van 13:00 tot 16:00 uur

OKTOBER
De zaterdag **3 en 31 oktober** van 10:00 tot 14:00 uur
De woensdagen **14 en 21 oktober** van 13:00 tot 16:00 uur

NOVEMBER
De zaterdag **7 en 28 november** van 10:00 tot 14:00 uur
De woensdagen **11 en 18 november** van 13:00 tot 16:00 uur

DECEMBER
De zaterdag **5 december** van 10:00 tot 14:00 uur
De woensdagen **9 en 16 december** van 13:00 tot 16:00 uur

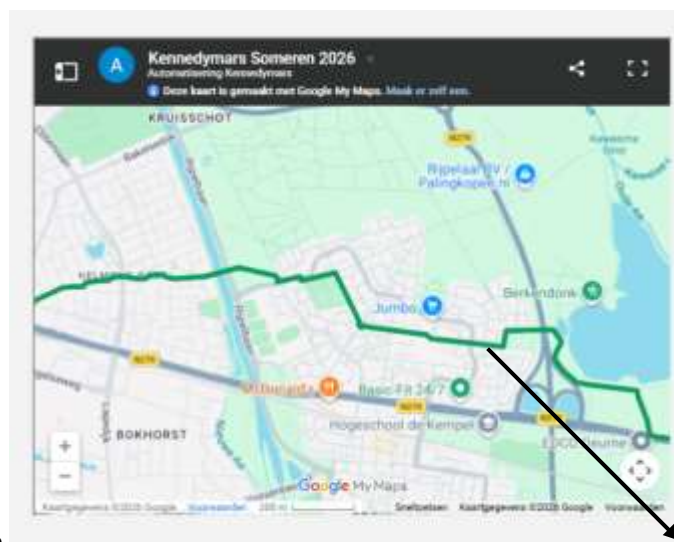
telefoon: **06-19342212**
adres: **Gratingenhof 4**
📍 **repaircaferijpelberg**

Alle inwoners van Helmond zijn welkom!

Doorkomst Kennedymars op 4 en 5 juli



Er is dit jaar geen rustpost op de Rijpelberg voor de lopers van de Kennedymars. Ze lopen alleen door de wijk:



De  groene lijn is de route

Programma Buurtcamping Rijpelberg 2026



Vrijdag 10 July	15:00	Aankomst weekendgasten
	17:00	Officiële opening met 
	17:30	Foodtrucks Foodsharing & Popcornpaleis
	18:00	Knutselactiviteit "Vlag & Placemat" maken
	18.30	Blikkie voorleesbus
	19.00	Kampvuur & "Knutselen met Paracord" o.b.v gitaarmziek van de Muziek Maten
	21.00	Silent Disco
	22.30	Einde avondprogramma
Zaterdag 11 July	08:30	Goedemorgen ontbijtje tot tien
	09.30	Clinic campingkrant Taalhuis (Volw.)
	10:30	Camp-a-Zumba
	11:30	Clinic Darten The Oche Outlaws (AL)
	12:30	Pannenkoekenparty
	13:30	Volleybal clinic RVC Helmond
	15:00	Toneel&podiumkunsten St.Anna Theater
	17:00	Schuimparty
	18:00	BBQ aansluitend Bonte Avond/Kidsclub
	20:00	Darttoernooi met The Oche Outlaws >12jr
21:00	Silent Disco	
24:00	Einde avondprogramma	
Zondag 12 July	08:30	Goedemorgen ontbijtje tot tien uur
	10: 30	Lazy Yoga
	11: 00	Knutselactiviteit "Insectenhotel maken"
	12:00	Bite & Bingo
15:00	Officiele sluiting en opruimfinale	