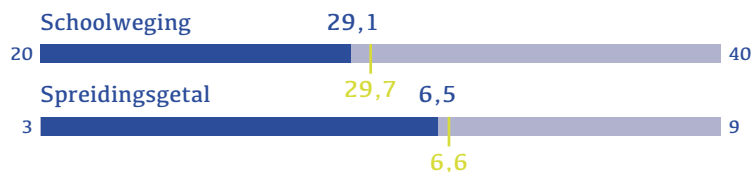


Onze maatschappelijke opdracht kansrijk onderwijs voor al onze leerlingen

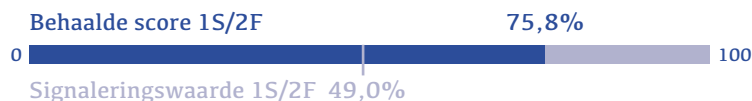


Leeswijzer: pagina 3-4

Goede cognitieve basis



Eindopbrengsten



Eindadviezen



Staafdiagrammen

Blauw: uitkomst school

Groen: gemiddelde SKPO

Leeg: geen score bij eindadviezen door ontbreken eindtoets schooljaar 2019-2020

Tussenopbrengsten

Leerlingvolgsysteem: CITO

	Groep	3	4	5	6	7	8
Vaardigheidsniveau	Spelling	Blauw	Groen	Groen	Blauw	Blauw	Blauw
	Begrijpend lezen	Blauw	Blauw	Roze	Roze	Roze	Roze
	Rekenen	Roze	Roze	Roze	Groen	Blauw	Roze
Vaardigheidsgroei	Spelling	Blauw	Blauw	Blauw	Blauw	Blauw	Blauw
	Begrijpend lezen	Blauw	Blauw	Groen	Blauw	Blauw	Blauw
	Rekenen	Blauw	Blauw	Blauw	Blauw	Blauw	Blauw

Vaardigheidsniveau

Blauw: CITO-score I of II

Groen: CITO-score III

Roze: CITO-score IV of V

Vaardigheidsgroei

Blauw: er is groei en die is op of boven verwachting

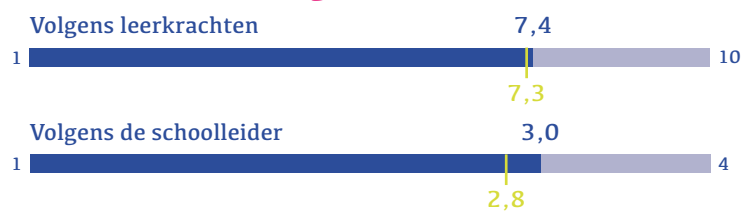
Groen: er is groei, maar lager dan verwachting

Roze: er is daling of geen groei

Hoge verwachtingen



Brede ontwikkeling



Uitdarend en innovatief onderwijs



Eigenaarschap



Afgestemde schoolorganisatie





Kracht van diversiteit



Verbreed perspectief



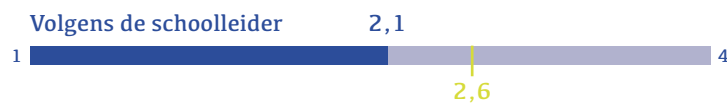
Duurzaamheid



Zorg voor elkaar



Zorg voor omgeving



Beeld van ouders

O.b.v. 64% respons (voor een betrouwbaar beeld is minimaal 34% gewenst)

Tevredenheid



Voortgang strategie



Randvoorwaarden

Resultaat t.o.v. inkomsten 2019



Realisatie t.o.v. investeringsbegroting 2019

lichtblauw: begroting
blauw: over- of onderschrijding
afgeronde bedragen x € 1.000



Medewerkerstevredenheid 2020

(respons tussen haakjes)



Ziekteverzuim



Leerlingaantal (teldatum 1 oktober)



Leren met lef - Waar zie je dit op school in terug?

Hoe we ons onderwijs hebben weten aan te passen en te vernieuwen in de steeds wisselende situaties ten behoeve van de kinderen.

Leeswijzer koerskaart

De koerskaart laat zien hoe de school zich ontwikkelt ten opzichte van de maatschappelijke opdracht en drie strategische focuspunten van SKPO van 2020-2024: kansrijk onderwijs voor al onze leerlingen (de opdracht), uitdagend en innovatief onderwijs, wereldburgerschap en duurzaamheid (de focuspunten).

De ingrediënten voor de koerskaart halen we op bij onze leerlingen, ouders, leerkrachten en schoolleiders. Hen bevragen we elk jaar op een aantal aspecten van onze maatschappelijke opdracht en de drie focuspunten. Daarnaast gebruiken we andere gegevens zoals toetsresultaten en brengen we een aantal randvoorwaarden in beeld, waaronder de financiën en het ziekteverzuim van de medewerkers.

Met de uitkomsten in de vorm van zogenaamde *koerssleutels* (de **roze** kopjes) stellen we de koerskaart samen. Vanwege de verschillende soorten koerssleutels is de uitkomst soms een percentage, soms een getal en soms een rapportcijfer. Die zie je in het **blauw**. Waar mogelijk zetten we er, in het **groen**, het gemiddelde van alle SKPO-scholen bij. Per sleutel geven we je in deze leeswijzer een toelichting.

Onze maatschappelijke opdracht kansrijk onderwijs voor al onze leerlingen

Een goede cognitieve basis, hoge verwachtingen en een brede ontwikkeling zijn de sleutel tot kansrijk onderwijs voor elke SKPO-leerling.

Goede cognitieve basis

Hoe ontwikkelen de leerlingen zich qua kennis en vaardigheden? Dit laten we zien via de tussenopbrengsten, eindopbrengsten en eindadviezen. Daarbij vermelden we twee schoolkenmerken die iets zeggen over de schoolpopulatie en daarmee over de te verwachten resultaten van die de school en de vergelijkbaarheid met andere scholen:

- De **schoolweging** (op een schaal van 20 tot 40), heeft onder meer te maken met het opleidingsniveau van de ouders en met hoe lang zij in Nederland verblijven. Een lage schoolweging veronderstelt hoge eindopbrengsten en gaat ervanuit dat ouders hun kinderen meer ondersteuning bieden bij school. Een hoge weging veronderstelt het omgekeerde.
- Het **spreidingsgetal** (op een schaal van 3 tot 9) geeft informatie over in hoeverre de thuiskenmerken van de leerlingen verschillen binnen de school. Een lage score zegt dat ze vergelijkbaar zijn (homogeen). Een hoge score laat zien dat er meer verschillen zijn (heterogeen).

Eindopbrengsten

(beide: gemiddelde berekend over de laatste drie schooljaren)

- De **signaleringswaarde** (**lichtblauw**) is het minimale percentage leerlingen dat (gezien de schoolweging) het niveau moet kunnen halen dat past bij de school. Het gaat om het niveau van lezen/taalverzorging (2F) en rekenen (1S).
- De **behaalde score** geeft aan hoeveel procent van de leerlingen dat niveau daadwerkelijk heeft behaald.

Eindadviezen

Omdat we kansgelijkheid zo belangrijk vinden, kijken we als het gaat om de eindadviezen ook naar het aantal heroverwegingen

en het aantal bijstellingen:

- Het percentage **heroverwegingen** geeft aan hoe vaak het schooladvies voor het vervolgonderwijs afwijkt van de score op de eindtoets. Als het werkelijke niveau van het vervolgonderwijs minimaal een half niveau afwijkt van het schooladvies, is het mogelijk dit schooladvies te heroverwegen.
- Het percentage **bijstellingen** laat zien hoeveel procent van de heroverwegingen daadwerkelijk tot bijstelling heeft geleid van het schooladvies.

Tussenopbrengsten

De tussentoetsen vanaf groep 3 geven inzicht in de **tussenopbrengsten**. Die laten zowel het (gemiddelde) niveau als de groei van de vaardigheden op het gebied van spelling, begrijpend lezen en rekenen zien.

Het **vaardigheidsniveau** wordt vergeleken met het landelijk gemiddelde:

- **Blauw**: de groep scoort boven het landelijk gemiddelde (CITO-score I of II).
- **Groen**: de groep scoort op het niveau van het landelijk gemiddelde (CITO-score III).
- **Roze**: de groep scoort onder het landelijk gemiddelde (CITO-score IV of V).
- **Wit**: er zijn geen gegevens beschikbaar.

De **vaardigheidsgroei** is de gemiddelde groei van leerlingen tussen twee toetsmomenten:

- **Blauw**: de gemiddelde groei is zo toegenomen dat leerlingen zich mee-ontwikkelen met het te verwachten groepsniveau of dit overstijgen.
- **Groen**: de gemiddelde groei is toegenomen, maar onvoldoende om mee te kunnen met het verwachte groepsniveau.
- **Roze**: de gemiddelde groei is gelijk gebleven of afgenomen.
- **Wit**: er zijn geen gegevens beschikbaar. Groep 3: n.v.t.

Hoge verwachtingen

In hoeverre ervaren leerlingen dat de leerkracht hen volop uitdaagt?

Uitdagend en innovatief onderwijs



Eigenaarschap

In welke mate neemt iemand verantwoordelijkheid voor het leerproces?

- In hoeverre ondervinden leerlingen dat ze worden gestimuleerd in hun eigenaarschap?
- In hoeverre vinden leerkrachten dat zij leerlingen stimuleren invloed uit te oefenen op wat en hoe ze leren?

Brede ontwikkeling

- In hoeverre vinden leerkrachten dat ze hun lesaanbod afstemmen op de interesses en kwaliteiten van leerlingen?
- In hoeverre biedt de school volgens de schoolleider een divers lesaanbod, waaronder bijvoorbeeld wetenschap en cultuur?

Afgestemde schoolorganisatie

In hoeverre zijn volgens de schoolleider de schoolorganisatie en -structuur afgestemd op uitdagend onderwijs voor alle leerlingen?



Kracht van diversiteit

- In hoeverre vinden de leerkrachten dat zij actief in de groep bespreken wat er gebeurt in de maatschappij en stimuleren zij de leerlingen om nieuwsgierig te zijn naar andere mensen en culturen?
- In hoeverre is de school volgens de schoolleider actief in het uitdragen van burgerschap en sociale integratie?

Verbreed perspectief

In hoeverre ervaren de leerlingen dat ze worden gestimuleerd om hun mening te vormen en ernaar te handelen?

Duurzaamheid



Zorg voor elkaar

- In hoeverre ervaren leerlingen dat zij zorg aan andere leerlingen bieden en zelf ontvangen?
- In hoeverre vinden de leerkrachten dat zij leerlingen stimuleren om duurzame en gezonde keuzes te maken?

Zorg voor omgeving

In welke mate kiest de school volgens de schoolleider voor duurzame maatregelen, zoals het scheiden van afval, energiebesparing en groen op het schoolplein?

Beeld van ouders

Tevredenheid

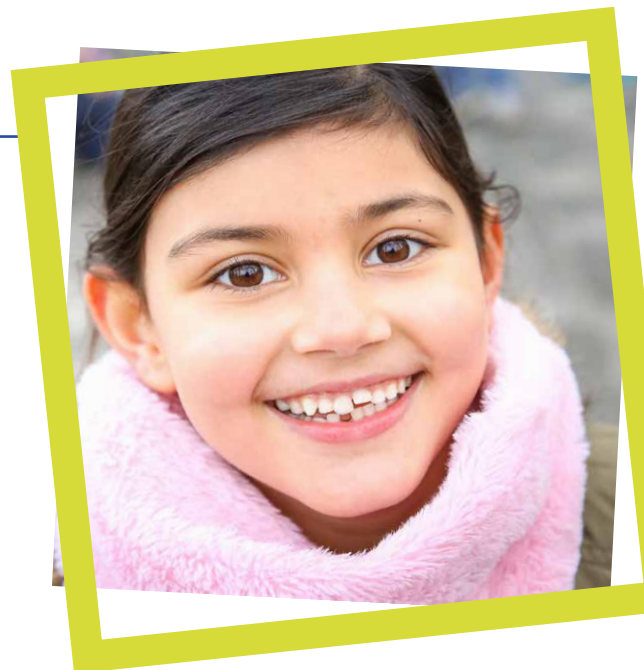
In hoeverre zijn ouders tevreden over de school en het onderwijs?

Voortgang strategie

Hoe kijken ouders aan tegen de voortgang van de school op het gebied van kansrijk, uitdagend en innovatief onderwijs, wereldburgerschap en duurzaamheid?

Randvoorwaarden

- Hoe gaat het met de financiën van de school? Dat laten we zien aan de hand van het jaarresultaat (inkomsten min uitgaven) als percentage van de inkomsten. Ook laten we zien hoeveel meer of minder geld er is geïnvesteerd dan begroot.
- Hoe tevreden zijn de medewerkers over o.a. de sfeer en het personeelsbeleid?
- Wat was het ziekteverzuim van de school de afgelopen drie jaren?
- Wat was het leerlingenaantal van de school de afgelopen drie jaren?



Leren met lef - Waar zie je dit op school in terug?

Leren met lef

De schoolleider omschrijft waarin het SKPO-motto 'Leren met lef' zichtbaar is op school.