

# Functieprofiel LC Jenaplanbasisschool de Bijenkorf

De Bijenkorf verbindt zich in een fluïde, organische organisatie met een vragende, onderzoekende houding. Er zal steeds opnieuw antwoord gegeven moeten worden op dat wat de steeds veranderende context vraagt.

Hierbij zijn de volgende principes en uitgangspunten leidend:

## Het kind

- \* Partnerschap met het kind & ouders*
- \* Het kind wordt uitgedaagd tot zelfkennis, zelfsturing en verantwoordelijkheid*
- \* Het kind wordt holistisch benaderd*

## Ieder neemt persoonlijke en professionele verantwoordelijkheid

*De kracht zit in de persoonlijke verbindingen en ontmoetingen binnen onze gemeenschap. Waarbij ieders houding van luisteren en doorvragen zonder oordeel en initiatieven nemen die nodig zijn voor de ondersteuning van kinderen in hun ontwikkeling, essentieel is. We zijn geen besloten, vaste gemeenschap. Er kunnen op elk moment nieuwe mensen, organisaties aansluiten en/of vertrekken.*

## Iedere organisatie/persoon in het geheel kiest voor zelfstandigheid, autonomie en activiteit.

*Daaraan is gekoppeld transparantie en verantwoording.  
Kleinschaligheid (microsferen) en diversiteit (kennis) zijn nodig.*

## Niet moeten maar ontmoeten bepaalt de koers.

*Iedere persoon/organisatie verbindt zich met de ander door blijvend te ontmoeten (morele situatie) en maakt heldere, concrete afspraken over samenwerking. Er is gezamenlijke verantwoordelijkheid. De leiding mag door eenieder genomen worden.*

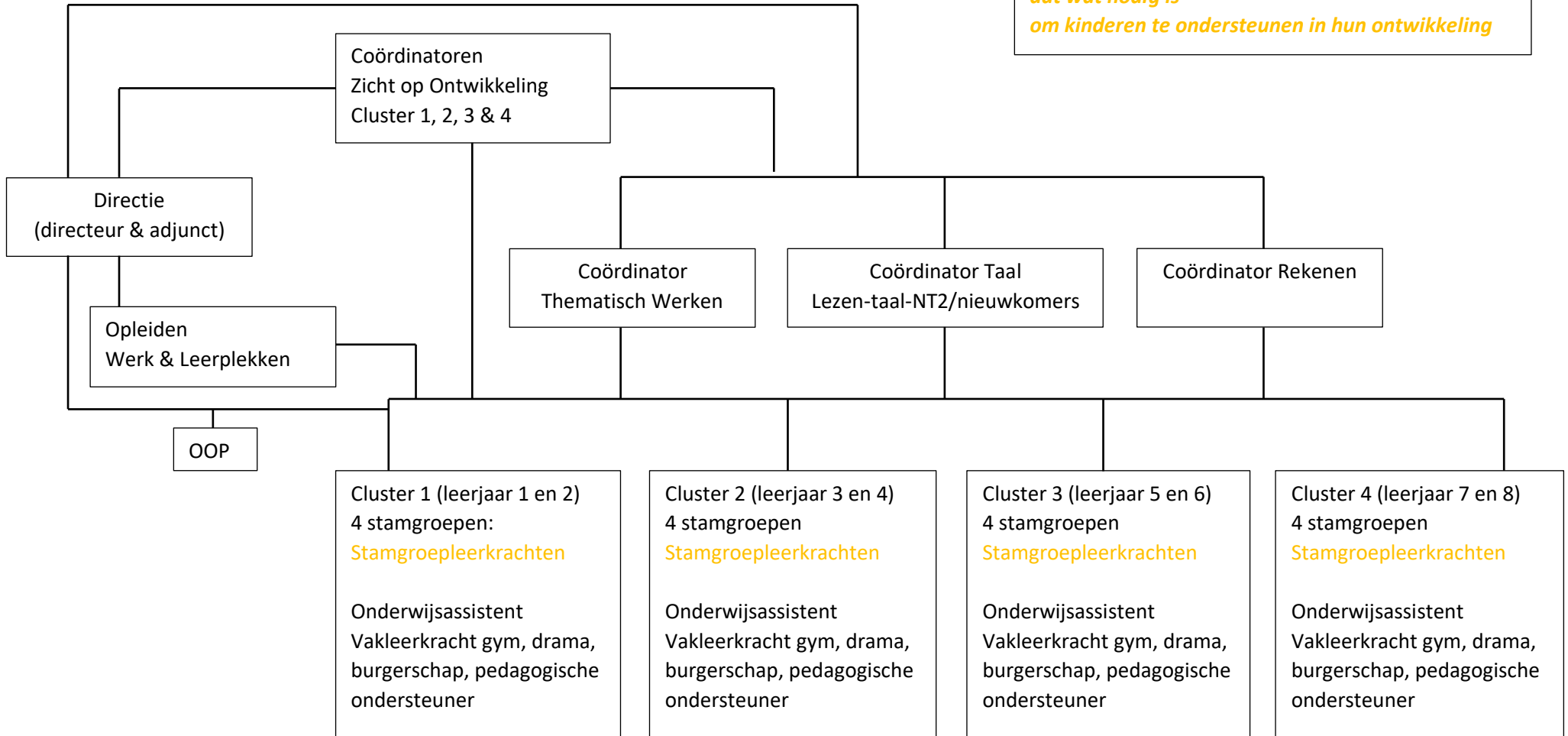
## De stamgroepleerkracht verbindt en legitimeert

*dat wat nodig is*

*om kinderen te ondersteunen in hun ontwikkeling*

# Organogram Jenaplanbasischool de Bijenkorf

*De stamgroepleerkracht verbindt en legitimeert dat wat nodig is om kinderen te ondersteunen in hun ontwikkeling*



De coördinatierollen/functies (LC) in onze organisatie zijn concreet gemaakt in het beschrijven van **taken, verantwoordelijkheden en bevoegdheden**, naast de taken, verantwoordelijkheden en bevoegdheden van de functie stamgroepleerkracht (LB).

- Clustercoördinator Zicht op Ontwikkeling
- Coördinator Thematisch Werken
- Coördinatoren Taal
- Coördinator Rekenen

In kennis, houding en vaardigheden betekent dit het volgende:

- Je werkt bewust schoolbreed samen vanuit een proactieve grondhouding: vanuit een open, nieuwsgierige en onderzoekende houding ben je onderdeel van het team en ben je een verbinder in de in het organogram genoemde rollen. Je bent hierbij in staat tot perspectiefwisseling. Je bent in staat boven de organisatie te hangen en in te zoomen op verschillende onderdelen hiervan.
- Je bent kritisch in je manier van kijken en bevragen en ook kritisch in je zelfreflectie.
- Je hebt kennis over onderwijsverbetering & en zet de daarvoor benodigde vaardigheden zoals voortdurend nagaan waar kansen liggen voor verbetering, door o.a. gesprek, observatie & evaluatie waarbij je anderen betreft. Je maakt regelmatig gebruik van bronnen en vakliteratuur.
- Je kent de speerpunten van de school, onderzoekt draagvlak en draagkracht en denkt actief mee in de verbetermogelijkheden in communicatie en inhoud.
- Je vertaalt bevindingen en resultaten naar voorstellen voor verdere ontwikkeling en/of beleid op de Bijenkorf aan de directie.

*Coördinatoren W.O. – taal – rekenen:*

- Je hebt actuele kennis op het onderdeel waar het coördinatorschap over gaat
- je voert regie op het schooljaarplan betreffende het coördinatorschap = monitoren & initiëren
- je stuurt aan en zit het Verticaal Cluster Overleg voor (=overleg met uit elk cluster een collega betreffende W.O. of taal of rekenen)

*Coördinatoren Zicht op Ontwikkeling Cluster:*

- Je hebt actuele kennis op het onderdeel waar het coördinatorschap over gaat (*cluster 1 is incl. VVE – cluster 4 is incl. PO-VO*)
- Je voert regie op de kwaliteitscyclus = monitoren & initiëren van acties vanuit de kwaliteitscyclus.
- Je bent gericht op het versterken van een ondersteunende clusterstructuur van Zicht op ontwikkeling.
- Je levert een actieve bijdrage aan het vormgeven van schoolbrede afspraken en beleid, waarbij je samen afstemt op de doorgaande leerlijnen.
- Je ondersteunt collega's in het cluster betreffende kinderen met extra ondersteuningsbehoeften.